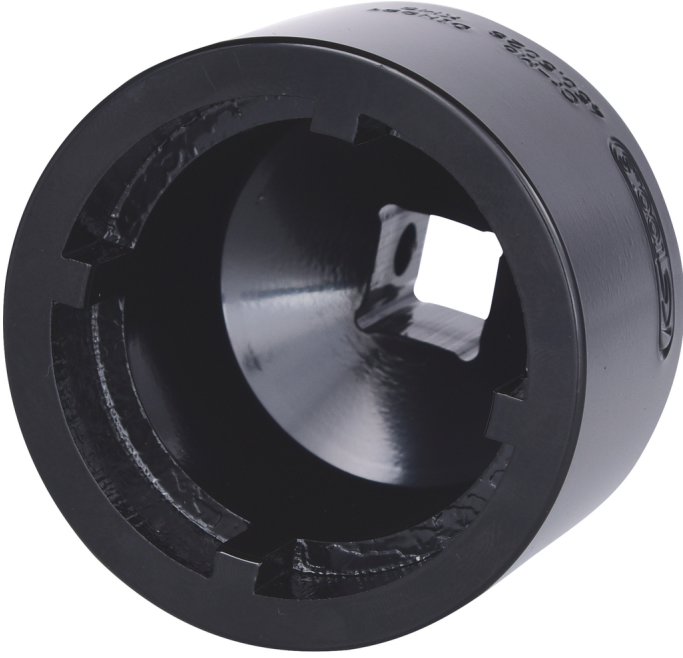


KM yarıklı somun anahtarı, muylusu içte

Ürün No.: 450.5026
EAN: 4042146412497
Özel Fiyat: 43,00 € *



Açıklama

- miller, gerdirme veya çektirme kovanlarındaki DIN 981 yarıklı somunları sıkmak ve gevşetmek için
- somun çevresinde minimum yer ihtiyacı
- yüksek torklar için içte duran muylu
- doğru torkla sıkmak mümkündür
- Pim + kauçuk halka ile kilitleme mümkündür
- KM4 ile KM12 (bilyeli rulman somunu) arasında çalışma aralığı

Uygulama alanları / için: Makaralı rulmanlar, dişli çarklar, konik makaralı rulmanlar, bilyeli rulmanlar, vb. takma ve sökme
Tarım teknolojisi, orman ve belediye tekniği, inşaat makineleri, endüstri, ticari araçlar, vb.

Özellikler

Ağırlık, g:	472
Dört köşe tutucu, inç:	1/2
Dış çap D1, mm:	59
Material1:	Özel alet çeliği
Muylu genişliği B, mm:	5
Muylu sayısı:	4
Norm:	IN 981
Paket genişliği mm:	64
Paket içeriği:	1
Paket uzunluğu mm:	65
Paket yüksekliği mm:	69
Somunlar için:	KM6
Yükseklik H:	60
İç çap D2, mm:	41.3

