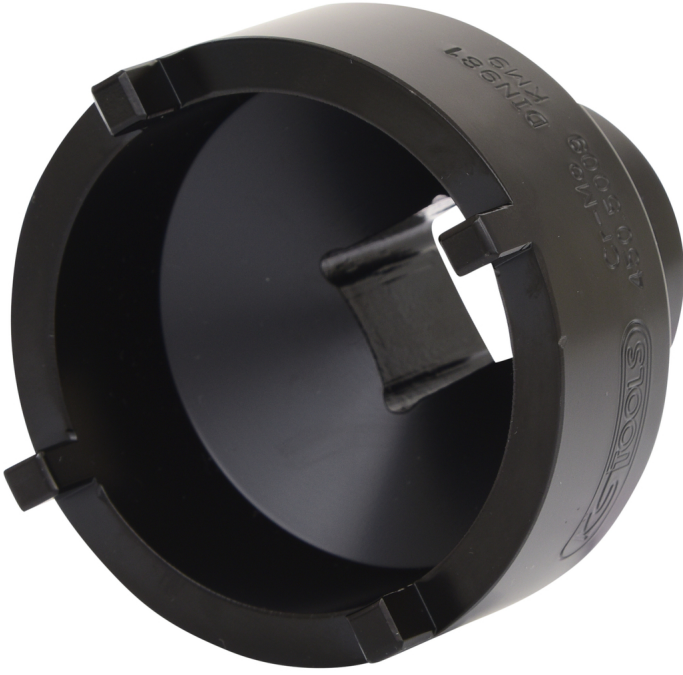


## KM yarıklı somun anahtarı, muylusu dışta

Ürün No.: 450.5009  
EAN: 4042146412442  
Özel Fiyat: 56,50 € \*



### Açıklama

- miller, gerdirme veya çektirme kovanlarındaki DIN 981 yarıklı somunları sıkamak ve gevşetmek için
- somun çevresinde minimum yer ihtiyacı
- ince tasarım
- doğru torkla sıkılmak mümkündür
- Pim + kauçuk halka ile kilitleme mümkündür
- KM4 ile KM12 (bilyeli rulman somunu) arasında çalışma aralığı

**Uygulama alanları / için:** Makaralı rulmanlar, dişli çarklar, konik makaralı rulmanlar, bilyeli rulmanlar, vb. takma ve sökme  
Tarım teknolojisi, orman ve belediye tekniği, inşaat makineleri, endüstri, ticari araçlar, vb.

### Özellikler

Ağırlık, g:	601
Dört köşe tutucu, inç:	3/4
Dış çap D1, mm:	73.5
Material1:	Özel alet çeliği
Muylu genişliği B, mm:	6
Muylu sayısı:	4
Norm:	IN 981
Paket genişliği mm:	74
Paket içeriği:	1
Paket uzunluğu mm:	80
Paket yüksekliği mm:	80
Somunlar için:	KM9
Yükseklik H:	68
İç çap D2, mm:	60.5

