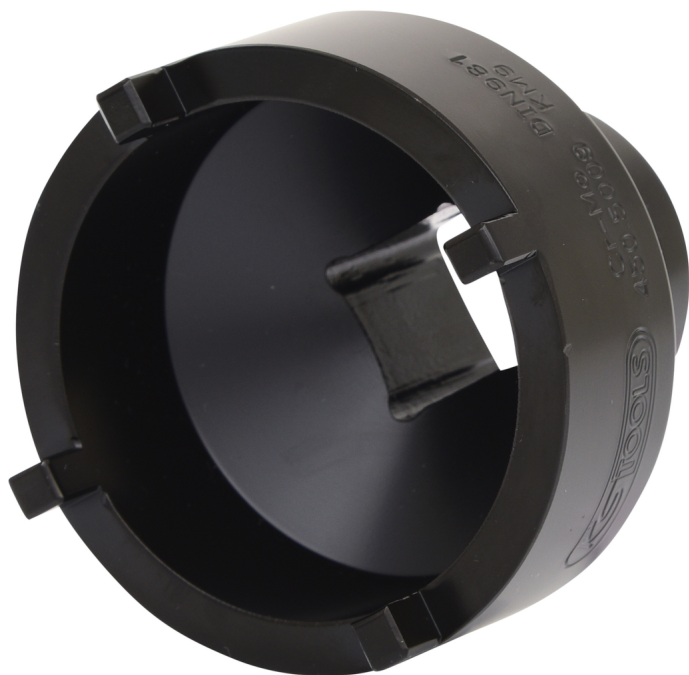


## Kľúč na KM drážkové matice, vonkajšie čapy

Č. výrobku: 450.5009  
EAN: 4042146412442  
Špeciálna cena: 56,50 € \*



### Popis

- na uťahovacie a uvoľňovanie drážkových matic DIN 981 na hriadeľoch, upínacích alebo odťahovacích puzdrách
- minimálna potreba miesta na obvode matice
- úzka konštrukcia
- možnosť uťahovania s presným uťahovacím momentom
- zaistenie možné prostredníctvom kolíka a gumeného krúžku
- pracovný rozsah KM4 až KM12 (matica guľôčkového ložiska)

**Oblasti použitia / pre:** montáž a demontáž valivých ložísk, ozubených kolies, kuželíkových ložísk, guľôčkových ložísk atď. poľnohospodárska technika, lesnícka a komunálna technika, stavebné stroje, priemysel, úžitkové vozidlá atď.

### Vlastnosti

Dĺžka obalu v mm:	80
Hmotnosť v g:	601
Materiál 1:	špeciálna nástrojová oceľ
Norma:	IN 981
Obsah obalu:	1
Výška obalu v mm:	80
počet čapov:	4
pre matice:	KM9
vnútorný priemer D2 v mm:	60.5
vonkajší priemer D1 v mm:	73.5
výška H:	68
Šírka obalu v mm:	74
štvorhranné uchytie v palcoch:	3/4
šírka čapu B v mm:	6

