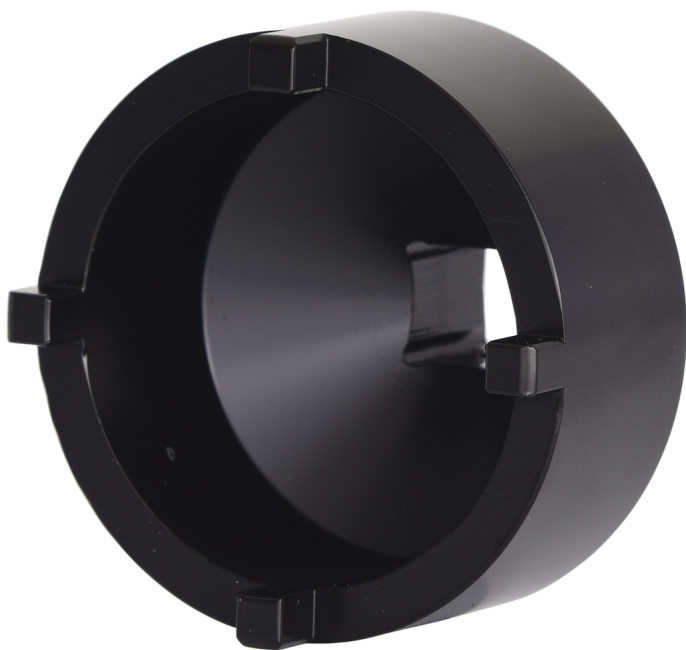


Kľúč na KM drážkové matice, vonkajšie čapy

Č. výrobku: 450.5008

EAN: 4042146412435

Špeciálna cena: 43,00 € *



Popis

- na uťahovacie a uvoľňovanie drážkových matic DIN 981 na hriadeľoch, upínacích alebo odťahovacích puzdrách
- minimálna potreba miesta na obvode matice
- úzka konštrukcia
- možnosť uťahovania s presným uťahovacím momentom
- zaistenie možné prostredníctvom kolíka a gumeného krúžku
- pracovný rozsah KM4 až KM12 (matica guľôčkového ložiska)

Oblasti použitia / pre: montáž a demontáž valivých ložísk, ozubených kolies, kuželíkových ložísk, guľôčkových ložísk atď. poľnohospodárska technika, lesnícka a komunálna technika, stavebné stroje, priemysel, úžitkové vozidlá atď.

Vlastnosti

Dĺžka obalu v mm:	69
Hmotnosť v g:	422
Materiál 1:	špeciálna nástrojová oceľ
Norma:	IN 981
Obsah obalu:	1
Výška obalu v mm:	72
počet čapov:	4
pre matice:	KM8
vnútorný priemer D2 v mm:	53.5
vonkajší priemer D1 v mm:	65.5
výška H:	60
Šírka obalu v mm:	69
štvorhranné uchytenie v palcoch:	1/2
šírka čapu B v mm:	6

