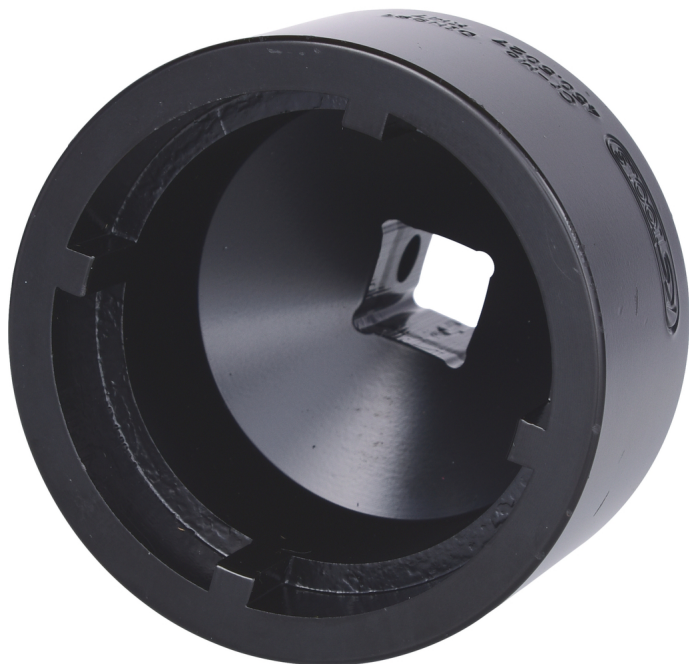


Ključ za kronsko matico KM, čep znotraj

Št. artikla: 450.5027

EAN: 4042146412503

Akcijska cena: 50,00 € *



Opis

- za privijanje in odvijanje utornih matic DIN 981 na gredeh, napenjalnih ali snemalnih tulcih
- minimalno potreben prostor na obodu matice
- notranji nastavki za visoke zatezne momente
- mogoče natančno zategovanje glede na zatezni moment
- mogoča je pritrditev z zatičem + gumijastim obročem
- delovno območje od KM4 do KM12 (matica kroglastega ležaja)

Področja uporabe / za: montaža in demontaža valjčnih ležajev, zobniki, stožčasti valjni ležaji, kroglasti ležaji itd.
kmetijska tehnika, gozdarska in komunalna tehnika, gradbeni stroji, industrija, gospodarska vozila itd.

Lastnosti

Dolžina embalaže mm:	69
Material 1:	Posebno jekleno orodje
Notranji premer D2 v mm:	48.3
Standard:	IN 981
Teža v g:	527
Višina H:	60
Višina embalaže mm:	70
Vsebina embalaže:	1
Zunanji premer D1 v mm:	66
za matice:	KM7
Širina embalaže mm:	74
Širina nastavka Š v mm:	5
Število nastavkov:	4
Štiriobni nastavek v colah:	1/2

