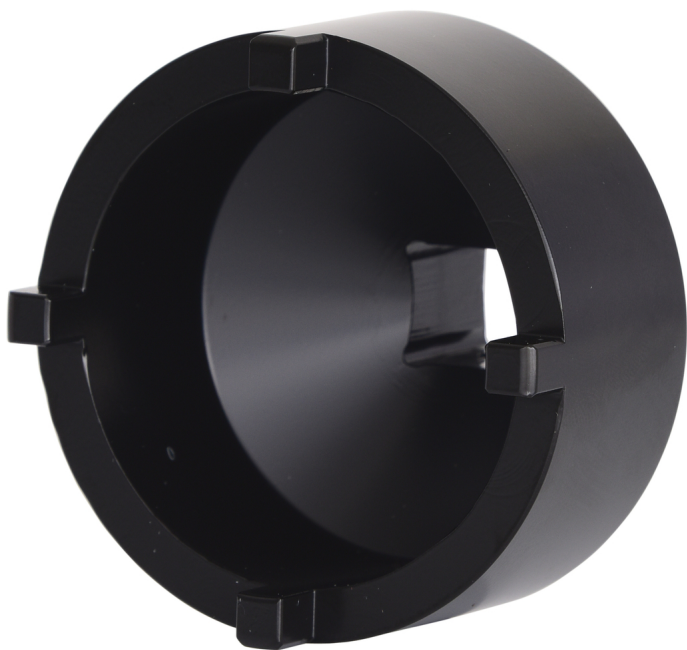


## Ključ za kronsno matico KM, čep zunaj

Št. artikla: 450.5008  
EAN: 4042146412435  
Akcijska cena: 43,00 € \*



### Opis

- za privijanje in odvijanje utornih matic DIN 981 na gredeh, napenjalnih ali snemalnih tulcih
- minimalno potreben prostor na obodu matice
- ozka izvedba
- mogoče natančno zategovanje glede na zatezni moment
- mogoča je pritrditev z zatičem + gumijastim obročem
- delovno območje od KM4 do KM12 (matica kroglastega ležaja)

**Področja uporabe / za:** montaža in demontaža valjčnih ležajev, zobniki, stožčasti valjni ležaji, kroglasti ležaji itd.  
kmetijska tehnika, gozdarska in komunalna tehnika, gradbeni stroji, industrija, gospodarska vozila itd.

### Lastnosti

Dolžina embalaže mm:	69
Material 1:	Posebno jekleno orodje
Notranji premer D2 v mm:	53.5
Standard:	IN 981
Teža v g:	422
Višina H:	60
Višina embalaže mm:	72
Vsebina embalaže:	1
Zunanji premer D1 v mm:	65.5
za matice:	KM8
Širina embalaže mm:	69
Širina nastavka Š v mm:	6
Število nastavkov:	4
Štiriobni nastavek v colah:	1/2

