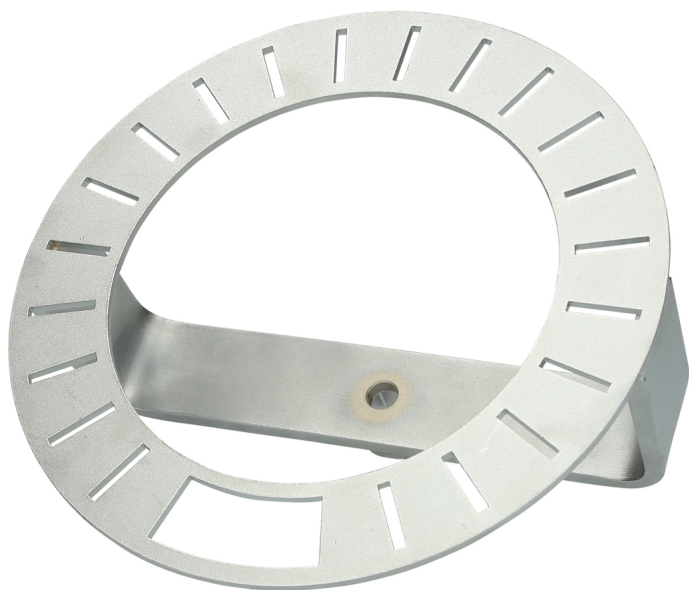


Ключ 1/2" для датчика уровня топлива для Mercedes и Audi

Номер товара: 150.3234

Европейский товарный код: 4042146764336

Рекомендуемая розничная цена: 123,48 € *



Описание

- идеально подходит для ослабления и затяжки пластикового запорного кольца датчика уровня топлива на топливном баке
- внутренний четырехгранный привод согласно DIN 3120 / ISO 1174
- обеспечивает простую работу и экономию времени
- без повреждения кольца инструментом
- позволяет работать в узких пространствах
- требует мало места
- специальная инструментальная сталь

Область применения / для: Mercedes M-Klasse (W164, W166) und R-Klasse (W251), Audi A4 (2008 – 2016), A5 (2008 – 2016), A6 (2005 – 2011) и A8 (>1994)

Характеристики

Высота упаковки, мм:	30
Длина упаковки, мм:	150
Применение:	VW, Mercedes
Ширина упаковки, мм:	80
вес, г:	889
внутренний диаметр, мм:	125
материал 1:	специальная инструментальная сталь
привод с внешним шестигранником, мм:	21
содержимое упаковки:	1
четырёхгранный привод, дюймов:	1/2"