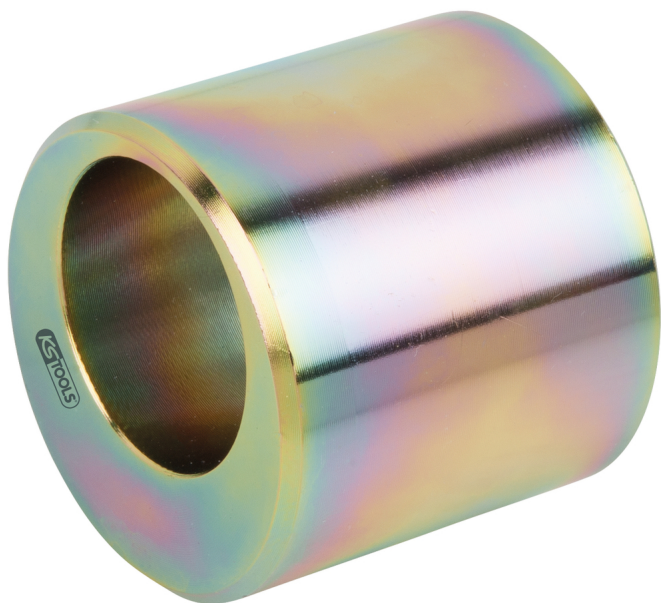


Ekscentarski nasadnik za podešavanje spone za BMW

Br. artikla: 700.1671

EAN: 4042146628683

preporučena maloprodajna cena: 41,42 € *



Opis

- idealno za podešavanje spone na stražnjoj osovini, te podešavanje nagiba na poprečnom upravljaču
- za precizno podešavanje vijci na donjem poprečnom upravljaču moraju se odviti
- stavljanjem i okretanjem ekscentar nasadnog elementa na pričvrtni vijak poprečni upravljač se dovodi u željenu poziciju
- unutarnji četverokutni pogon prema DIN 3120 / ISO 1174
- specijalni čelik za alate

Područja primjene / za: **BMW E36 E46 E83 E85**

Svojstva

Dužina pakiranja mm:	143
Visina pakiranja mm:	48
dužina mm:	40
materijal1:	specijalan čelik za alat
pogon:	1/2"
primjena za:	BMW E36, BMW E46, BMW E83, BMW E85
sadržaj pakiranja:	1
standard:	DIN 3120, ISO 1174
težina u g:	300
Širina pakiranja mm:	90

