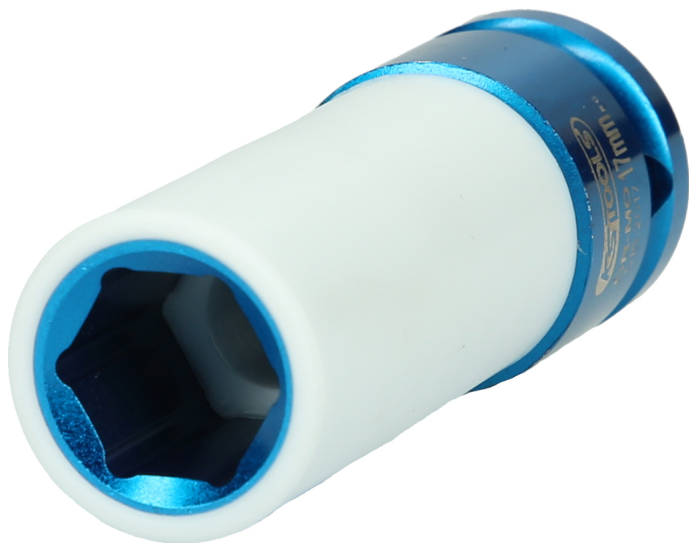


Teretni nasadni ključ za aluminijske naplatke

Br. artikla: 515.2017-E

EAN: 4042146206430

Специјална цена 12,50 € *



Opis

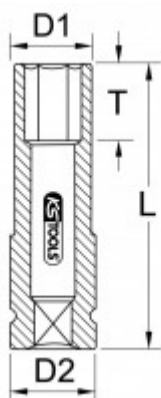
- specijalno za montažu ili demontažu kotača
- 6-kutni
- unutarnji četverkut prema DIN 3121 / ISO 1174
- duga varijanta
- za aktiviranje strojeva
- obloženo plastikom za radove na aluminijskim naplatcima bez oštećenja
- plastična čahura zamjenjiva
- kodirano u boji prema širini ključeva
- krom-molibden

Svojstva


Dužina pakiranja mm:	105
Visina pakiranja mm:	40
boja:	plavo
dubina T u mm:	23.0
kockasti pogon u colima:	1/2"
materijal1:	najfiniji krom molibden čelik
profil1:	6-kutni
promjer D1:	24.0
promjer D2:	30.0
rezervna čahura:	515.2030
sadržaj pakiranja:	1
standard:	ISO 1174, DIN 3121
težina u g:	231
ukupna dužina D u mm:	85.0
Širina pakiranja mm:	41
širina ključa u mm:	17,0

* U cene nije uračunat PDV.

Prodaja samo preko registrovanih preprodavaca.



Rezervni delovi

Br. artikla	Količina	Artikal	preporučena maloprodajna cena: (bez PDV-a)
515.2030	1 x	 Rezervna plastična čahura za teretni nasadnik 17mm	2,60 € *