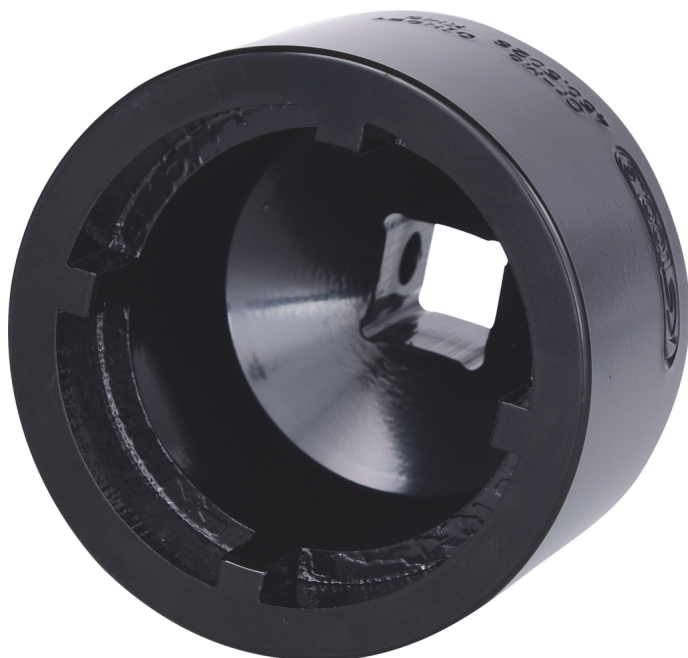


KM ključ za matice s prorezom, čep unutra

Br. artikla: 450.5026

EAN: 4042146412497

Специјална цена 43,00 € *



Opis

- za zatezanje i odvijanje žlijebastih matice DIN 981 na osovinama, čahurama za zatezanje ili skidanje
- minimalan potreban prostor na obimu matice
- unutra smješteni čepovi za visoke okretnne momente
- moguće precizno zatezanje prema okretnom momentu
- osiguranje moguće preko igle + gumeni prsten
- radno područje KM4 do KM12 (matica kugličnog ležaja)

Područja primjene / za: montaža i demontaža valjkastih ležajeva, zupčanika, kupastih ležajeva, kugličnih ležajeva itd.
poljoprivredna tehnika, šumarska i komunalna tehnika, građevinski strojevi, industrija, komercijalna vozila itd.

Svojstva

Dužina pakiranja mm:	65
Visina pakiranja mm:	69
broj čepova:	4
materijal1:	specijalan čelik za alat
sadržaj pakiranja:	1
standard:	IN 981
težina u g:	472
unutarnji promjer D2 u mm:	41.3
vanjski promjer D1 u mm:	59
visina H:	60
za matice:	KM6
četverokutni prihvata u colima:	1/2
Širina pakiranja mm:	64
širina čepa B u mm:	5

