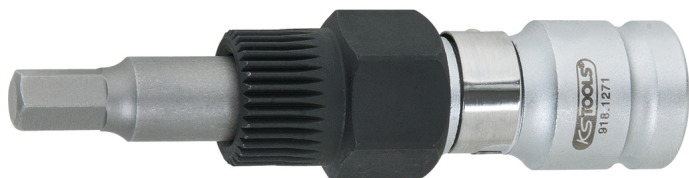


1/2" kombinirani ključ s unutarnjim šesterokutnom za alternatore, 8,0 mm

Br. artikla: 150.3155

EAN: 4042146627440

preporučena maloprodajna cena: 37,63 € *






Opis

- za montažu i demontažu slobodnohodnih remenica prilikom zamjene alternatora ili remenice
- zaključavanje alternatora pomoću specijalnog bita
- aktivacija navojnice slijedi preko matice
- i za kontrolu navojnice
- omogućuje odvijanje i zatezanje centralne matice uz istodobno protudržanje osovine remenice
- unutarnji kvadratni pogon prema DIN 3120 / ISO 1174 s kugličnim žlijebom

Svojstva

Dužina pakiranja mm:	162
Visina pakiranja mm:	30
colni prihvat:	1/2
dijelovi u setu:	3
dužina mm:	96
materijal1:	najfiniji krom vanadij čelik
profil1:	unutarnji 6-kut
promjer matice:	22,0
sadržaj pakiranja:	1
standard:	DIN 3120, ISO 1174
težina u g:	163
veličina profila u mm, unutarnji šesterokut:	8,0
zubac:	33
četverokutni prihvat u colima:	1/2
Širina pakiranja mm:	83

Sastoji se od

Br. artikla	Količina		Artikal	preporučena maloprodajna cena: (bez PDV-a)
150.3104	1 x		Nazubljeni umetak 22,0 mm, 33 zupca, probušen	17,57 € *
150.3107	1 x		10mm specijalan bit, unutarnji šesterokut, 8mm, 75mm	6,65 € *
918.1271	1 x		1/2" nasadni ključ za bit prilagodnik, za bitove 10mm	10,00 € *