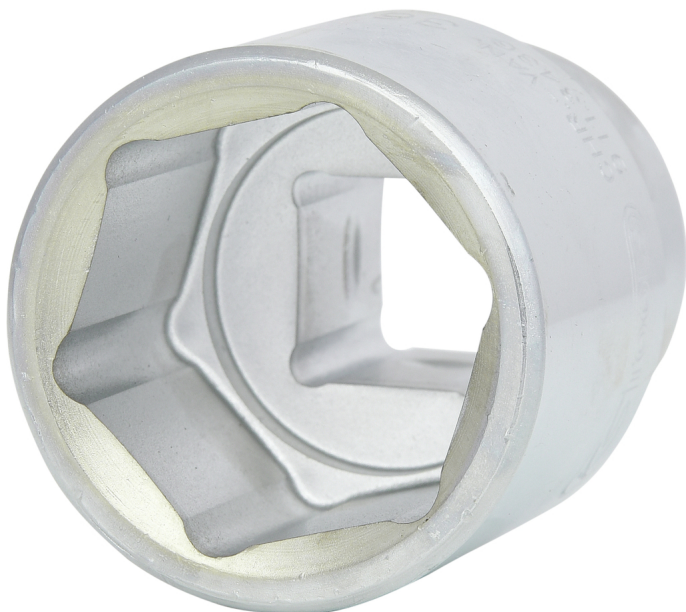


Cap tubular hexagonal

Nr. articol: 911.3436

EAN: 4042146052075

Preț de vânzare recomandat: 24,72 € *



Descriere

- hexagonal
- profil tracțiune flanc
- conform DIN 3124 / ISO 2725
- locaș pătrat în conformitate cu DIN 3120 / ISO 1174 cu canelură de ghidaj pentru bilă
- variantă scurtă
- cu acționare manuală
- satinat mat
- crom-vanadiu

proprietăți

Aționare în țoli:	3/4"
D1:	51.0
Deschiderea cheii în mm:	36,0
Lungime ambalaj mm:	68
Lățime ambalaj mm:	58
Material1:	cel mai bun oțel crom vanadiu, cromare mată satinată
Norma:	DIN 3120, ISO 1174, DIN 3124, ISO 2725
T:	28.0
conținutul ambalajului:	1
diametru D2:	40.0
greutate în g:	430
lungime L în mm:	60.0
profil1:	acționare hexagonală
profil2:	metric
Înălțime ambalaj mm:	54

