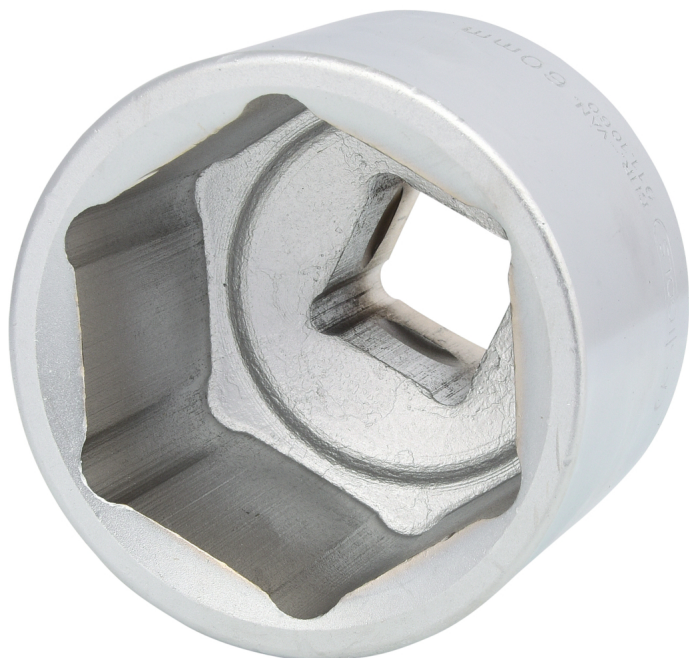


Cap tubular hexagonal

Nr. articol: 911.1060

EAN: 4042146044261

Preț de vânzare recomandat: 68,43 € *



Descriere

- hexagonal
- profil tracțiune flanc
- conform DIN 3124 / ISO 2725
- locaș pătrat în conformitate cu DIN 3120 / ISO 1174 cu canelură de ghidaj pentru bilă
- variantă scurtă
- cu acționare manuală
- satinat mat
- crom-vanadiu

proprietăți

Aționare în țoli:	1"
D1:	82
Deschiderea cheii în mm:	60,0
Lungime ambalaj mm:	110
Lățime ambalaj mm:	88
Material1:	cel mai bun oțel crom vanadiu, cromare mată satinată
Norma:	DIN 3120, ISO 1174, DIN 3124, ISO 2725
T:	40
conținutul ambalajului:	1
diametru D2:	57
greutate în g:	1400
lungime L în mm:	85
profil1:	tracțiune flanc
profil2:	metric
Înălțime ambalaj mm:	88

