

foarfecă izolată pentru tăierea cămășilor de cablu, 240mm

Nr. articol: 117.3901
EAN: 4042146574690
Preț special: 354,50 € *

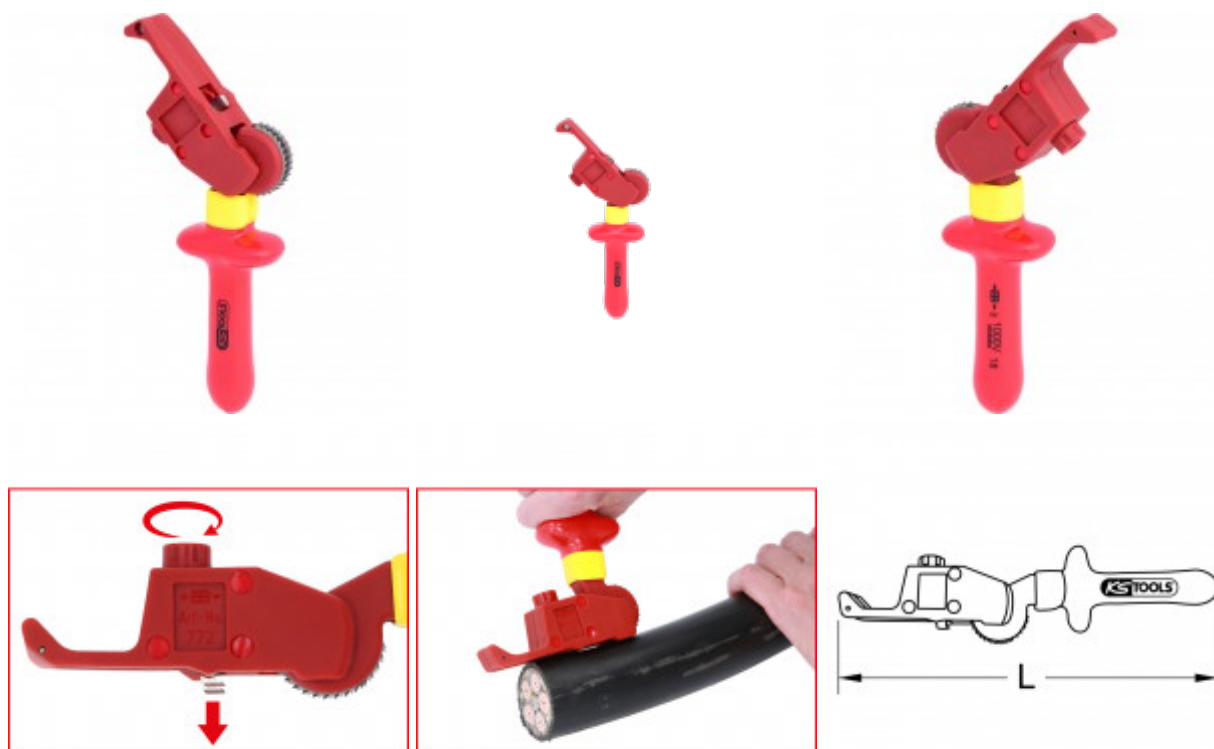


Descriere


- izolare conform IEC 60900
- cu lamă stabilă și dreaptă
- pentru îndepărtarea integrală a straturilor de izolație a cablurilor
- cuțit dublu care poate fi înlocuit
- adâncime de tăiere reglabilă
- adecvat pentru tăiere longitudinală și circulară

proprietăți

Cuțit de rezervă:	117.3902
Lungime ambalaj mm:	153
Lățime ambalaj mm:	93
Norma:	IEC 60900
Returnare exclusă:	Da
Simbolul controlului de calitate:	1000V
accesorii:	cu acoperire de protecție
atribute funcționare 1:	VDE
conținutul ambalajului:	1
diametru cablu mm:	> 25,0
formă lame:	dreaptă
greutate în g:	250
izolare:	izolare conform DIN EN 60900
lungime L în mm:	240
mâner:	cu protecție pentru mână
Înălțime ambalaj mm:	44



Piese de schimb

Nr. articol	Număr	Articol	Preț de vânzare recomandat: (excl. TVA)
117.3902	1 x	 lamă de rezervă pentru 117.3901	92,71 € *