

## Set de unelte de reglare a motorului pentru BMW, 11 piese

Nr. articol: 400.0475  
EAN: 4042146425794  
Preț special: 352,50 € \*



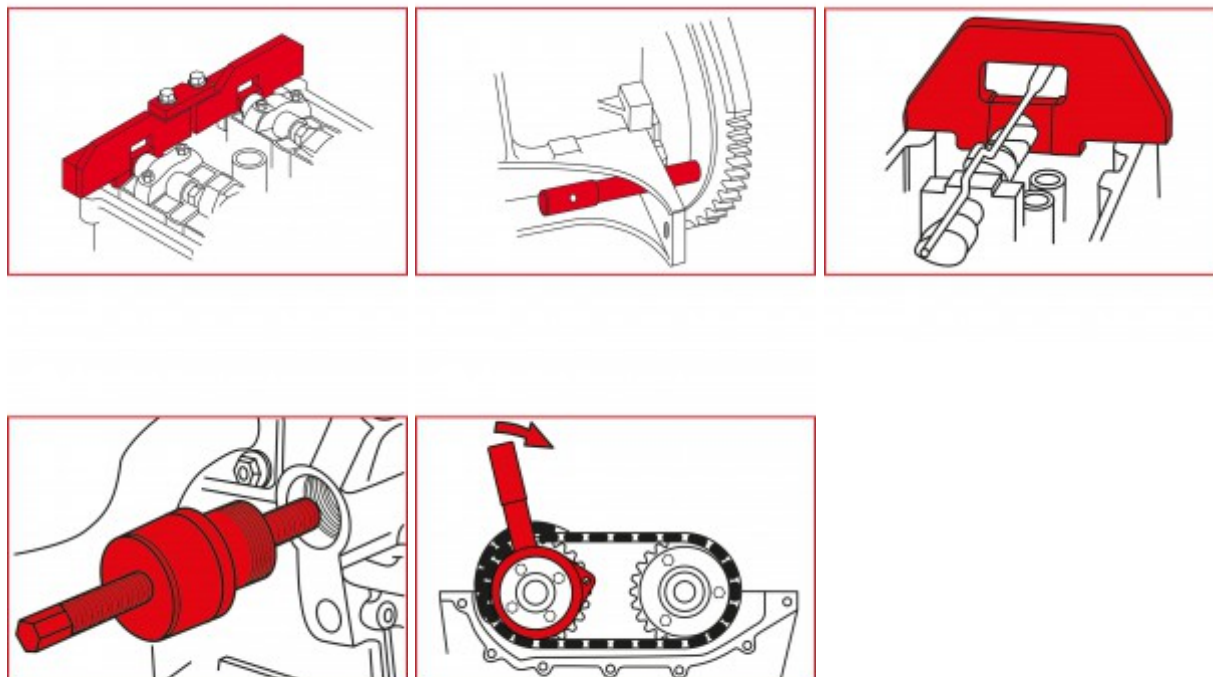
### Descriere

- pentru o reparare profesională a motorului
- special pentru autovehicule cu distribuție pe lanț
- pentru blocarea arborilor cotiți sau a arborilor cu came
- ideal pentru montarea și demontarea unității VANOS
- pentru întinderea lanțului
- potrivire foarte bună
- în casetă de tablă

**Domenii de utilizare / pentru:** pentru toate vehiculele **BMW** cu motoare pe benzină (cod motor: M42 / M43 / M50 / M52 / M60) și Diesel (cod motor: M51). Conține o cheie specială pentru rotirea controlată a canelurii arborelui cu came pentru evacuare la montarea și demontarea unității VANOS. De asemenea, conține o unealtă de tensionare pentru întinderea lanțului de distribuție.

### proprietăți

<b>Cod motor Ford:</b>	BHPA, C9DC, FFBA, FFDA, FFWA, HCPA, HCPB, KHBA, KKDA, KKDB, P7PA, P9PA, P9PB, QYBA, QYWA, RTP, RWPA, RWPC, R2PA, R3PA
<b>Cod motor Isuzu:</b>	4FD1, 4FG1T
<b>Cod motor Mini:</b>	W16 D16 (9HZ)
<b>Cod motor Opel:</b>	4FD1
<b>Domeniu de utilizare:</b>	BMW
<b>Lungime ambalaj mm:</b>	410
<b>Lățime ambalaj mm:</b>	185
<b>Piese în set:</b>	11
<b>conținutul ambalajului:</b>	1
<b>greutate în g:</b>	4075
<b>Înălțime ambalaj mm:</b>	48



### Constând din

Nr. articol	Număr	Articol	Preț de vânzare recomandat: (excl. TVA)
400.0127	1 x	 unealtă pentru asigurarea arborelui cu came pentru evacuare (2)	Info: Articolul nu este disponibil pentru comandă
400.0478	1 x	 unealtă pentru blocarea arborelui cu came, 165 x 80 mm	Info: Articolul nu este disponibil pentru comandă
400.0479	1 x	 unealtă pentru blocarea arborelui cu came, 150 x 64 mm	45,00 € *
400.0480	1 x	 dorn de blocare pentru dispozitivul de întindere a lanțului (3)	Info: Articolul nu este disponibil pentru comandă
400.0481	1 x	 cheie pentru unitatea Vanos	62,50 € *
400.0482	2 x	 tift de fixare, 72 mm	3,00 € *
400.2351	1 x	 dorn de fixare OT pentru arborele cotit, 130 mm	Info: Articolul nu este disponibil pentru comandă