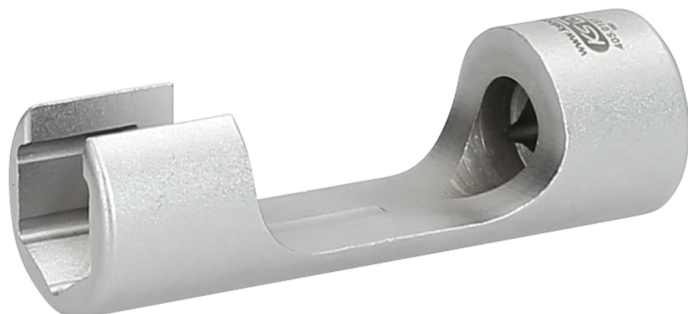


Cheie specială a liniei de injecție

Nr. articol: 405.0157

EAN: 4042146846056

Preț de vânzare recomandat: 44,17 € *



Descriere

- hexagonal
- locaș pătrat pentru angrenare în conformitate cu DIN 3120 / ISO 1174 cu canelură de ghidaj pentru bilă
- lungime și formă constructivă specială
- pentru montarea și demontarea conductelor de injecție greu accesibile
- Unitatea de antrenare și ieșire se alătură pe o axă și permit astfel o strângere controlată a conexiunii prin înșurubare
- facilitează lucrul simplu și cu economie de timp
- deschiderea permite rotirea la 180°
- satinat mat
- crom-vanadiu

Domenii de utilizare / pentru: **BMW, Kia, Hyundai / Mercedes**

proprietăți

Aționare în țoli:	3/8"
Deschiderea cheii în mm:	17
Lungime ambalaj mm:	115
Lățime ambalaj mm:	31
Material1:	cel mai bun oțel crom vanadiu, cromare mată satinată
conținutul ambalajului:	1
greutate în g:	110
lungime mm:	78
Înălțime ambalaj mm:	32

