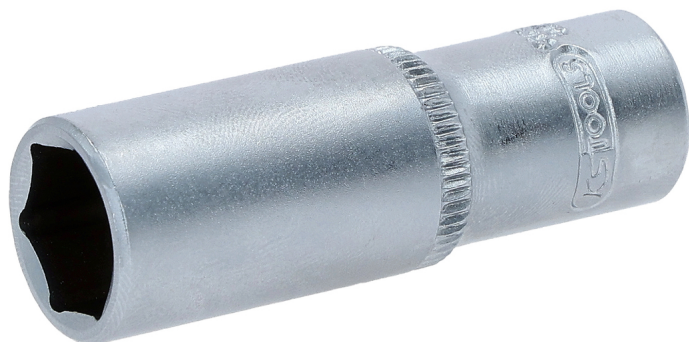


Ponta de chave de caixa sextavada, comprida

Artigo-N.º: 917.1432

EAN: 4042146170182

Preço de varejo recomendado: 4,44 € *



Descrição

- sextavado
- Perfil Flank Traction
- conforme DIN 3124 / ISO 2725
- quadrado interior conforme DIN 3120 / ISO 1174 com grelha de recolha de esferas
- modelo comprido
- para acionamento manual
- mate acetinado
- cromo vanádio

Caraterísticas

Acionamento quadrado em polegadas: 1/4"

Altura da embalagem mm: 24

Comprimento da embalagem mm: 55

Comprimento total L em mm: 50.0

Conteúdo da embalagem: 1

Diâmetro D1: 17.0

Diâmetro D2: 15.0

Largura da embalagem mm: 25

Material 1: Aço excepcional de cromo vanádio, cromado em mate acetinado

Norma: DIN 3120, ISO 1174, DIN 3124, ISO 2725

Perfil 1: Flank Traction

Peso em g: 46

Profundidade T em mm: 21.0

Tamanho de chave em mm: 12,0

