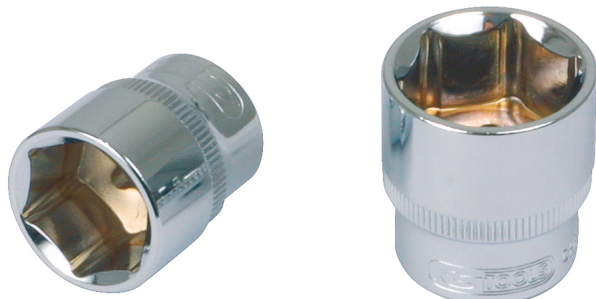


CHROMEplus® Pontas de chave de caixa, cromado de alto brilho, em polegadas

Artigo-N.º: 918.1235

EAN: 4042146567081

Preço de varejo recomendado: 5,73 € *



Descrição

- sextavado
- Perfil Flank Traction
- conforme DIN 3124 / ISO 2725
- quadrado interior conforme DIN 3120 / ISO 1174 com grelha de recolha de esferas
- para acionamento manual
- cromado de alto brilho
- cromo vanádio

Caraterísticas

Acionamento quadrado em polegadas:	1/2"
Altura da embalagem mm:	25
Comprimento da embalagem mm:	40
Comprimento total L em mm:	38.0
Conteúdo da embalagem:	1
Diâmetro D1:	13.0
Diâmetro D2:	23.0
Forma:	serrilhado
Largura da embalagem mm:	25
Material 1:	Aço excepcional de cromo vanádio, cromado de alto brilho
Norma:	DIN 3120, ISO 1174, DIN 3124, ISO 2725
Perfil 1:	Flank Traction
Perfil 2:	Medidas em polegadas
Peso em g:	48
Profundidade T em mm:	8.0
Tamanho da chave em polegadas:	5/16

