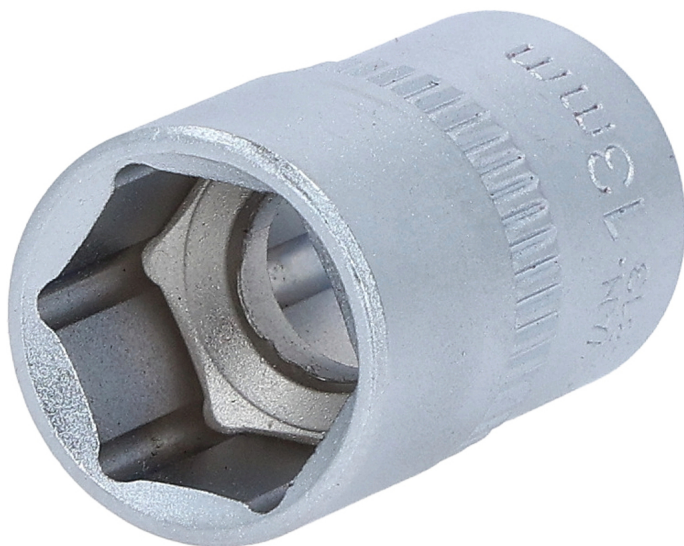


## Ponta de chave de caixa sextavada

Artigo-N.º: 917.3813

EAN: 4042146152362

Preço de varejo recomendado: 4,21 € \*



### Descrição

- sextavado
- Perfil Flank Traction
- conforme DIN 3124 / ISO 2725
- quadrado interior conforme DIN 3120 / ISO 1174 com grelha de recolha de esferas
- para acionamento manual
- mate acetinado
- cromo vanádio

### Caraterísticas

<b>Acionamento quadrado em polegadas:</b>	3/8"
<b>Altura da embalagem mm:</b>	16
<b>Comprimento da embalagem mm:</b>	59
<b>Comprimento total L em mm:</b>	28.0
<b>Conteúdo da embalagem:</b>	1
<b>Diâmetro D1:</b>	19.0
<b>Diâmetro D2:</b>	18.0
<b>Largura da embalagem mm:</b>	59
<b>Material 1:</b>	Aço excepcional de cromo vanádio, cromado em mate acetinado
<b>Norma:</b>	DIN 3120, ISO 1174, DIN 3124, ISO 2725
<b>Perfil 1:</b>	Flank Traction
<b>Peso em g:</b>	35
<b>Profundidade T em mm:</b>	9.0
<b>Tamanho de chave em mm:</b>	13,0

