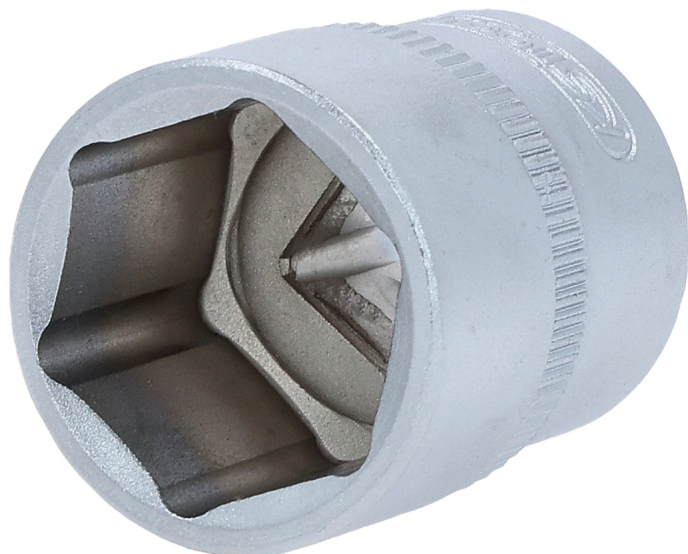


## Ponta de chave de caixa sextavada, em polegadas

Artigo-N.º: 917.3881

EAN: 4042146356944

Preço de varejo recomendado: 6,28 € \*



### Descrição

- sextavado
- Perfil Flank Traction
- conforme DIN 3124 / ISO 2725
- quadrado interior conforme DIN 3120 / ISO 1174 com grelha de recolha de esferas
- para acionamento manual
- mate acetinado
- cromo vanádio

### Caraterísticas

Acionamento quadrado em polegadas:	3/8"
Altura da embalagem mm:	28
Comprimento da embalagem mm:	28
Comprimento total L em mm:	32.0
Conteúdo da embalagem:	1
Diâmetro D1:	21.0
Diâmetro D2:	28.0
Largura da embalagem mm:	36
Material 1:	Aço excepcional de cromo vanádio, cromado em mate acetinado
Norma:	DIN 3120, ISO 1174, DIN 3124, ISO 2725
Perfil 1:	Flank Traction
Peso em g:	70
Profundidade T em mm:	16.0
Tamanho da chave em polegadas:	13/16

