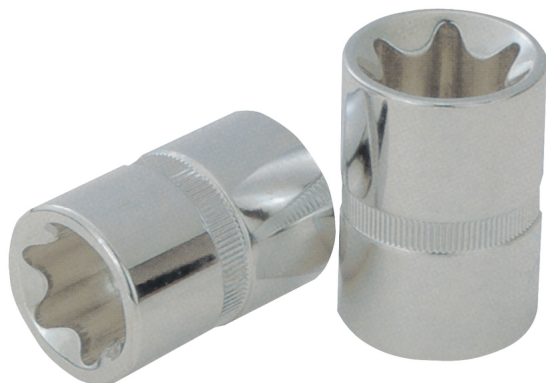


CHROMEplus® Ponta de chaves de caixa Torx E

Artigo-N.º: 918.3971

EAN: 4042146092682

Preço de varejo recomendado: 6,01 € *



Descrição

- Torx-E
- acionamento de quadrado interior conforme DIN 3120 / ISO 1174 com grelha de recolha de esferas
- para acionamento manual
- cromado de alto brilho
- cromo vanádio

Caraterísticas

Acionamento quadrado em polegadas: 3/8"

Altura da embalagem mm: 17

Comprimento da embalagem mm: 27

Comprimento total L em mm: 28.0

Conteúdo da embalagem: 1

Diâmetro D1: 7.0

Diâmetro D2: 17.0

Forma: serrilhado

Largura da embalagem mm: 17

Material 1: Aço excepcional de cromo vanádio, cromado de alto brilho

Norma: DIN 3120, ISO 1174

Perfil 1: E-TORX®

Peso em g: 25

Profundidade T em mm: 5.0

Tamanho da chave em E-TORX®: E4

