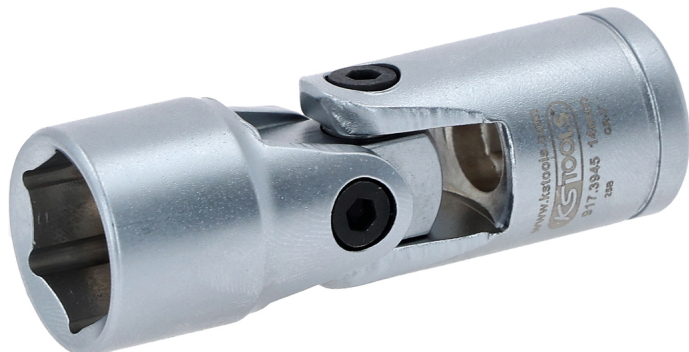


## Ponta de chave de caixa sextavada com articulação

Artigo-N.º: 917.3945

EAN: 4042146357132

Preço de varejo recomendado: 9,85 € \*



### Descrição

- sextavado
- Perfil Flank Traction
- quadrado interior conforme DIN 3120 / ISO 1174 com grelha de recolha de esferas
- articulações aparafusadas
- para acionamento manual
- mate acetinado
- cromo vanádio

### Caraterísticas

Acionamento quadrado em polegadas:	3/8"
Altura da embalagem mm:	20
Atributos da função 1:	flexível
Comprimento da embalagem mm:	48
Comprimento total L em mm:	40.0
Diâmetro D1:	20.0
Diâmetro D2:	20.0
Largura da embalagem mm:	20
Material 1:	Aço excepcional de cromo vanádio, cromado em mate acetinado
Norma:	DIN 3120, ISO 1174
Perfil 1:	Flank Traction
Peso em g:	80
Profundidade T em mm:	9.0
Tamanho de chave em mm:	14,0

