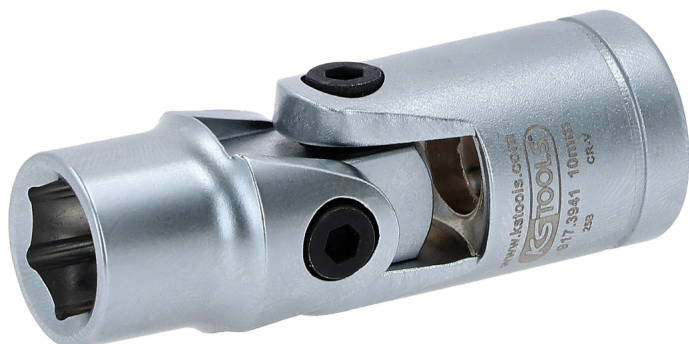


Ponta de chave de caixa sextavada com articulação

Artigo-N.º: 917.3941

EAN: 4042146357095

Preço de varejo recomendado: 9,45 € *



Descrição

- sextavado
- Perfil Flank Traction
- quadrado interior conforme DIN 3120 / ISO 1174 com grelha de recolha de esferas
- articulações aparafusadas
- para acionamento manual
- mate acetinado
- cromo vanádio

Caraterísticas

| | |
|------------------------------------|---|
| Acionamento quadrado em polegadas: | 3/8" |
| Altura da embalagem mm: | 20 |
| Atributos da função 1: | flexível |
| Comprimento da embalagem mm: | 44 |
| Comprimento total L em mm: | 40.0 |
| Diâmetro D1: | 15.0 |
| Diâmetro D2: | 20.0 |
| Largura da embalagem mm: | 20 |
| Material 1: | Aço excepcional de cromo vanádio, cromado em mate acetinado |
| Norma: | DIN 3120, ISO 1174 |
| Perfil 1: | Flank Traction |
| Peso em g: | 50 |
| Profundidade T em mm: | 6.0 |
| Tamanho de chave em mm: | 10,0 |

