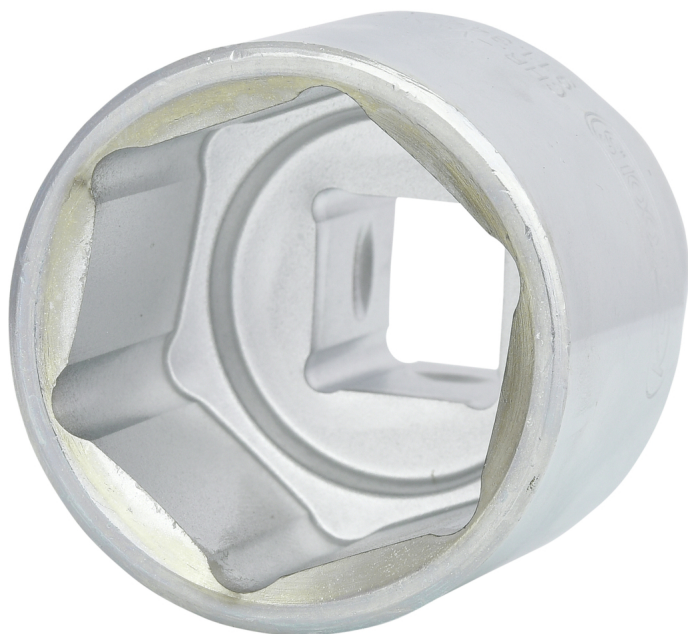


Ponta de chave de caixa sextavada

Artigo-N.º: 911.3441

EAN: 4042146052099

Preço de varejo recomendado: 26,95 € *



Descrição

- sextavado
- Perfil Flank Traction
- conforme DIN 3124 / ISO 2725
- quadrado interior conforme DIN 3120 / ISO 1174 com grelha de recolha de esferas
- modelo curto
- para acionamento manual
- mate acetinado
- cromo vanádio

Caraterísticas

Acionamento quadrado em polegadas:	3/4"
Altura da embalagem mm:	60
Comprimento da embalagem mm:	96
Comprimento total L em mm:	63.0
Conteúdo da embalagem:	1
Diâmetro D1:	57.0
Diâmetro D2:	44.0
Largura da embalagem mm:	59
Material 1:	Aço excepcional de cromo vanádio, cromado em mate acetinado
Norma:	DIN 3120, ISO 1174, DIN 3124, ISO 2725
Perfil 1:	sextavado exterior
Perfil 2:	métrico
Peso em g:	540
Profundidade T em mm:	31.0
Tamanho de chave em mm:	41,0

