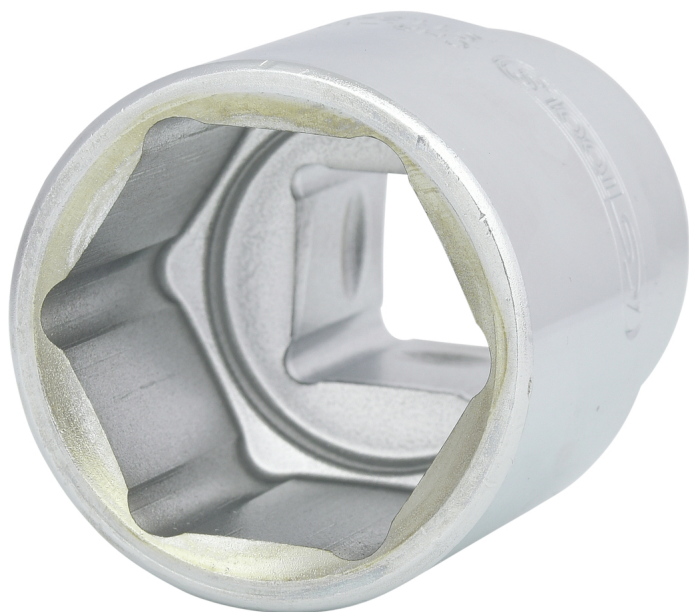


## Ponta de chave de caixa sextavada

Artigo-N.º: 911.3435

EAN: 4042146052068

Preço de varejo recomendado: 20,51 € \*



### Descrição

- sextavado
- Perfil Flank Traction
- conforme DIN 3124 / ISO 2725
- quadrado interior conforme DIN 3120 / ISO 1174 com grelha de recolha de esferas
- modelo curto
- para acionamento manual
- mate acetinado
- cromo vanádio

### Caraterísticas

<b>Acionamento quadrado em polegadas:</b>	3/4"
<b>Altura da embalagem mm:</b>	55
<b>Comprimento da embalagem mm:</b>	52
<b>Comprimento total L em mm:</b>	60.0
<b>Conteúdo da embalagem:</b>	1
<b>Diâmetro D1:</b>	50.0
<b>Diâmetro D2:</b>	40.0
<b>Largura da embalagem mm:</b>	67
<b>Material 1:</b>	Aço excepcional de cromo vanádio, cromado em mate acetinado
<b>Norma:</b>	DIN 3120, ISO 1174, DIN 3124, ISO 2725
<b>Perfil 1:</b>	sextavado exterior
<b>Perfil 2:</b>	métrico
<b>Peso em g:</b>	400
<b>Profundidade T em mm:</b>	27.0
<b>Tamanho de chave em mm:</b>	35,0

