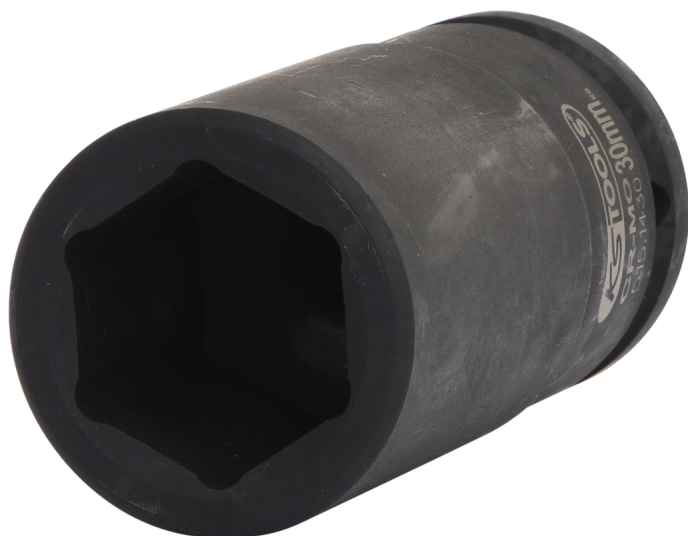


Ponta de chave de caixa de impacto sextavada, comprida

Artigo-N.º: 515.1430

EAN: 4042146033944

Preço de varejo recomendado: 32,84 € *



Descrição

- sextavado
- Quadrado interior conforme DIN 3121 / ISO 1174
- modelo comprido
- para acionamento com máquinas
- fosfatado
- cromo molibdénio

Caraterísticas

Acionamento quadrado em polegadas:	3/4"
Altura da embalagem mm:	48
Comprimento da embalagem mm:	104
Comprimento total L em mm:	90.0
Conteúdo da embalagem:	1
Diâmetro D1:	46.0
Diâmetro D2:	44.0
Largura da embalagem mm:	48
Material 1:	Aço excepcional de cromo molibdénio
Norma:	ISO 1174, DIN 3121
Perfil 1:	sextavado
Peso em g:	680
Profundidade T em mm:	38.0
Tamanho de chave em mm:	30,0

