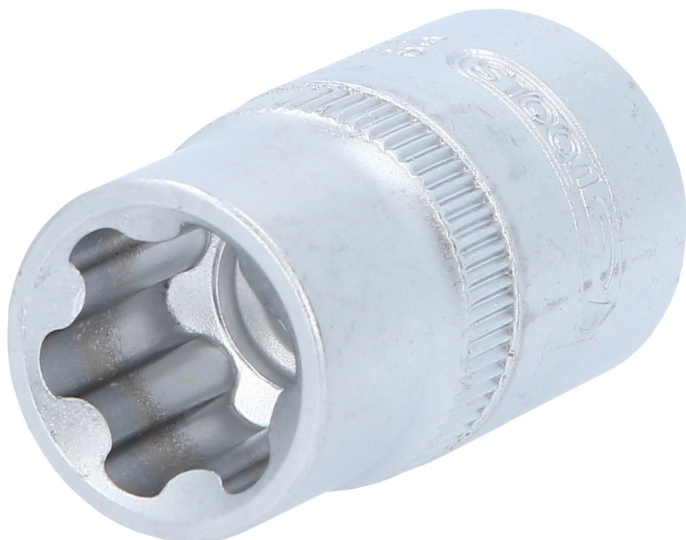


Ponta de chave de caixa T X-E-plus

Artigo-N.º: 911.3162

EAN: 4042146910573

Preço de varejo recomendado: 5,60 € *



Descrição

- Torx-E-Plus (EPL)
- acionamento de quadrado interior conforme DIN 3120 / ISO 1174 com grelha de recolha de esferas
- para acionamento manual
- mate acetinado
- cromo vanádio

Caraterísticas

Acionamento quadrado em polegadas: 1/2"

Comprimento total L em mm: 45.0

Conteúdo da embalagem: 1

Diâmetro D1: 23.0

Diâmetro D2: 26.0

Material 1: Aço excepcional de cromo vanádio, cromado em mate acetinado

Norma: ISO 1174, DIN 3120

Perfil 1: Torx-E-Plus (EPL)

Peso em g: 105

Profundidade T em mm: 16.0

Tamanho da chave em E-TORX®: EPL 20

