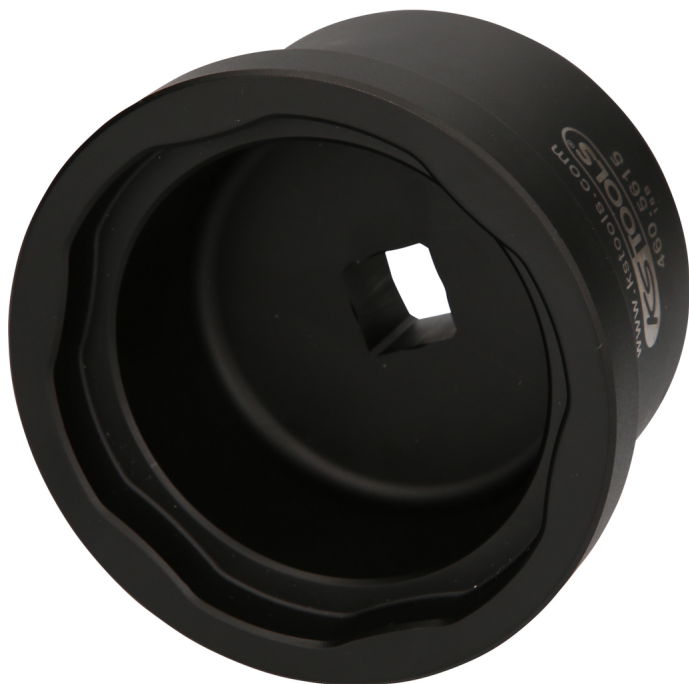


Chave de porcas de eixo para Mercedes, 95 mm

Artigo-N.º: 460.5615

EAN: 4042146784747

Preço de varejo recomendado: 359,78 € *



Descrição

- Quadrado interior conforme DIN 3121 / ISO 1174
- Perfil redondo 6
- elevada precisão de ajuste
- modelo especialmente robusto
- concebido para elevados binários ao apertar e ao desapertar
- aço especial para ferramentas

Áreas de aplicação / para: Mercedes Atrelado de camião VA e Discos (05.2000) com rolamentos compacto HUB Unit

Caraterísticas

Acionamento quadrado em polegadas:	3/4"
Altura da embalagem mm:	115
Atributos da função 1:	robusto
Comprimento da embalagem mm:	134
Conteúdo da embalagem:	1
Diâmetro em mm:	118
Largura da embalagem mm:	132
Material 1:	Aço especial para ferramentas
Norma:	ISO 1174, DIN 3121
Peso em g:	2940
Tamanho da chave SW em mm:	95
altura em mm:	75

