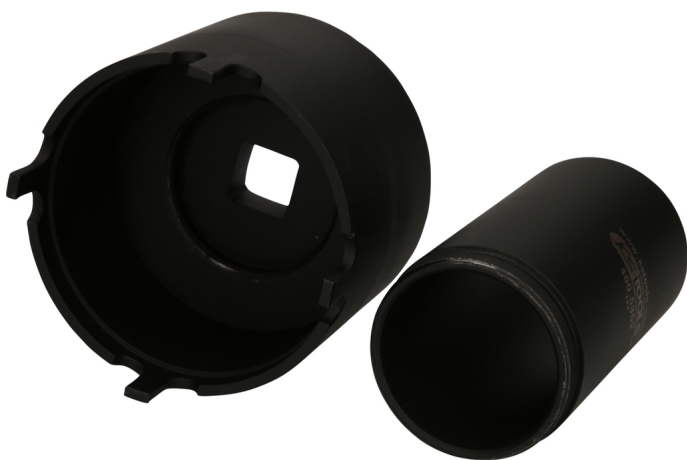


Kit de chaves de porcas ranhuradas com tubo guia para MAN, Ø 92 mm, 2 peças

Artigo-N.º: 460.5355

EAN: 4042146784723

Preço de varejo recomendado: 396,72 € *



Descrição

- Quadrado interior conforme DIN 3121 / ISO 1174
- inclui tubo guia com rosca
- elevada precisão de ajuste
- modelo especialmente robusto
- concebido para elevados binários ao apertar e ao desapertar
- aço especial para ferramentas



Áreas de aplicação / para: MAN Eixos hipóide traseiros da série M (eixo Soma 16M, HY-0855, HY-0955, HY-1175)

Caraterísticas

Acionamento quadrado em polegadas:	3/4"
Altura da embalagem mm:	140
Comprimento da embalagem mm:	130
Conteúdo da embalagem:	1
Largura da embalagem mm:	135
Material 1:	Aço especial para ferramentas
Peso em g:	2380
Peças no kit:	2



Constituído por

Artigo-N.º	Número	Artigo	Preço de varejo recomendado: (excl. IVA)
460.5352	1 x	 Tubo guia com rosca de união, M56 x 1,5 mm, Ø 58 mm	99,73 € *
460.5356	1 x	 Corpo base, Ø 92 mm	298,00 € *