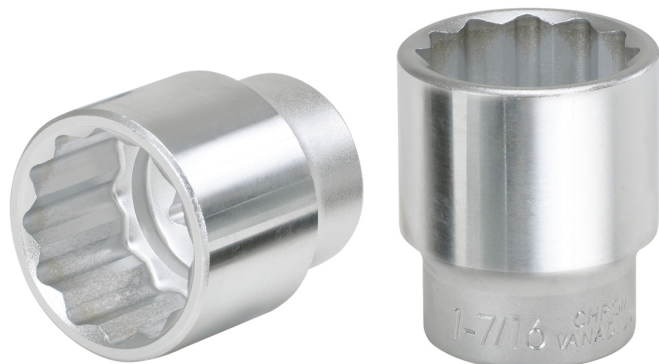


## Ponta de chave de caixa dozavada

Artigo-N.º: 911.1051

EAN: 4042146565162

Preço de varejo recomendado: 63,84 € \*



### Descrição

- dozavado
- Perfil Flank Traction
- conforme DIN 3124 / ISO 2725
- quadrado interior conforme DIN 3120 / ISO 1174 com grelha de recolha de esferas
- modelo curto
- para acionamento manual
- mate acetinado
- cromo vanádio

### Caraterísticas

Acionamento quadrado em polegadas: 1"

Altura da embalagem mm: 72

Comprimento da embalagem mm: 78

Comprimento total L em mm: 75.0

Conteúdo da embalagem: 1

Diâmetro D1: 71.0

Diâmetro D2: 50.0

Dozavado exterior mm: 50

Largura da embalagem mm: 72

Material 1: Aço excepcional de cromo vanádio, cromado em mate acetinado

Norma: DIN 3120, ISO 1174, DIN 3124, ISO 2725

Perfil 1: dozavado

Perfil 2: métrico

Peso em g: 1100

Profundidade T em mm: 35.0

