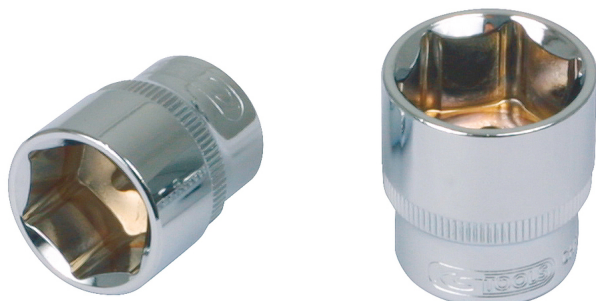


CHROMEplus® Nasadka sześciokątna

Nr artykułu.: 918.3936

EAN: 4042146098820

Zalecana cena detaliczna: 4,21 € *

**Opis**

- 6-kątny
- profil FlankTraction
- zgodny z DIN 3124 / ISO 2725
- wewnętrzna nakładka czterokątna zgodna z DIN 3120 / ISO 1174 z blokadą kulkową
- do obsługi ręcznej
- chromowany na wysoki połysk
- chrom-wanad

Cechy

| | |
|---------------------------------------|---|
| D2: | 18 |
| Długość całkowita L w mm:: | 28.0 |
| Długość opakowania mm: | 27 |
| Głębokość T w mm: | 5 |
| Jednostka opakowaniowa: | 1 |
| Końcówka czworokątna w calach: | 3/8" |
| Kształt: | zawinięte brzegi |
| Materiał1: | Delikatny chrom wanda stal, mat satynowy chromowany |
| Norma: | DIN 3120, ISO 1174, DIN 3124, ISO 2725 |
| Profil1: | Flank Traction |
| Profil2: | Metryczny |
| Szerokość opakowania mm: | 15 |
| Waga w g: | 20 |
| Wysokość opakowania mm: | 15 |
| pomiar w calach: | 3/8 |
| rozpiętość klucza w mm: | 6,0 |
| Średnica D1: | 10 |

