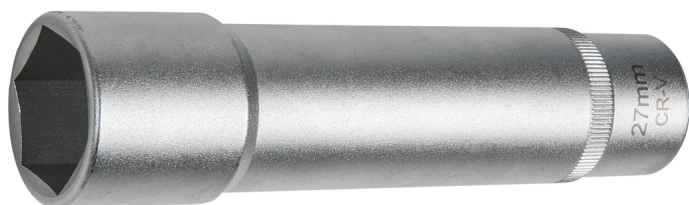


1/2" nasadka dynamometryczna, 27mm

Nr artykułu.: 911.4356

EAN: 4042146604984

Zalecana cena detaliczna: 63,63 € *



Opis

- idealny do odkręcania i przykręcania nakrętek drążka skrętnego, np. przy wymianie przekładni, wymianie łożysk kół lub demontażu kompensatora siły hamowania
- oszczędzający czas montaż i demontaż
- dokładna regulacja
- wewnętrzna nakładka czterokątna zgodna z DIN 3120 / ISO 1174 z blokadą kulkową
- głęboko wkręcona
- specjalnie dopasowana długość
- mat satynowany
- chrom-wanad

Zastosowanie / dla: Volkswagen T4

Cechy

| | |
|--------------------------------|-----------------------------------------------------|
| D2: | 30 |
| Długość całkowita L w mm: | 140 |
| Długość opakowania mm: | 171 |
| Głębokość T w mm: | 30 |
| Jednostka opakowaniowa: | 1 |
| Końcówka czworokątna w calach: | 1/2" |
| Materiał1: | Delikatny chrom wanda stal, mat satynowy chromowany |
| Norma: | DIN 3120, ISO 1174 |
| Profil1: | 6-kątny |
| Szerokość opakowania mm: | 42 |
| Waga w g: | 520 |
| Wysokość opakowania mm: | 45 |
| rozpiętość klucza w mm: | 27,0 |
| Średnica D1: | 36 |

