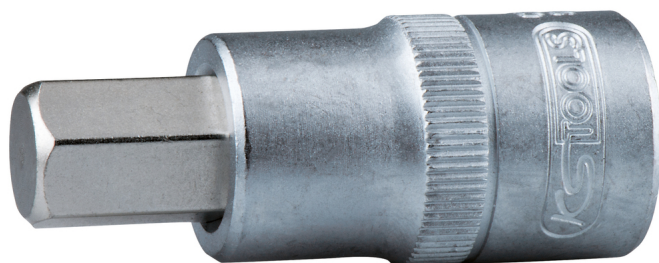


Gniazdo bitu dla śrub z łbem walcowym o gnieździe sześciokątym, krótkie

Nr artykułu.: 911.3458

EAN: 4042146565926

Zalecana cena detaliczna: 35,57 € *



Opis

- Gniazdo sześciokątne
- zgodne z DIN 7422
- wewnętrzna nakładka czworokątna zgodna z DIN 3120 / ISO 1174 z blokadą kulkową
- model krótki
- z wciskany, niklowany wkładem bitowym
- do obsługi ręcznej
- mat satynowany
- chrom-wanad

Cechy

Długość całkowita L w mm:	80.0
Długość opakowania mm:	112
Głębokość T w mm:	25.0
Jednostka opakowaniowa:	1
Końcówka czworokątna w calach:	3/4"
Kształt:	zawinięte brzegi
Materiał1:	Delikatny chrom wanda stal, mat satynowy chromowany
Norma:	DIN 3120, ISO 1174, DIN 7422
Profil1:	nasadka-6-kątna
Szerokość opakowania mm:	51
Waga w g:	350
Wielkość profilu w mm, gniazdo sześciokątne:	14,0
Wysokość opakowania mm:	45
Średnica D:	38.0

