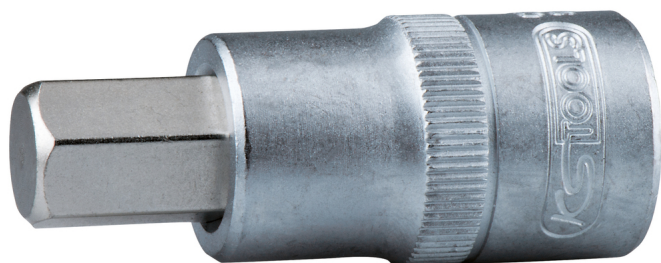


## Gniazdo bitu dla śrub z łbem walcowym o gnieździe sześciokątym, krótkie

Nr artykułu.: 911.1805

EAN: 4042146565575

Zalecana cena detaliczna: 104,33 € \*



### Opis

- Gniazdo sześciokątne
- zgodne z DIN 7422
- wewnętrzna nakładka czworokątna zgodna z DIN 3120 / ISO 1174 z blokadą kulkową
- model krótki
- z wciskany, niklowanym wkładem bitowym
- do obsługi ręcznej
- mat satynowany
- chrom-wanad

### Cechy

|                                       |   |
|---------------------------------------|---|
| <b>Długość całkowita L w mm:</b>      | 85.0  |
| <b>Długość opakowania mm:</b>         | 132   |
| <b>Głębokość T w mm:</b>              | 25.0  |
| <b>Jednostka opakowaniowa:</b>        | 1   |
| <b>Końcówka czworokątna w calach:</b> | 1"  |
| <b>Kształt:</b>                       | zawinięte brzegi                                    |
| <b>Materiał1:</b>                     | Delikatny chrom wanda stal, mat satynowy chromowany |
| <b>Norma:</b>                         | DIN 3120, ISO 1174, DIN 7422                        |
| <b>Profil1:</b>                       | nasadka-6-kątna                                     |
| <b>Szerokość opakowania mm:</b>       | 70  |
| <b>Waga w g:</b>                      | 390   |
| <b>Wysokość opakowania mm:</b>        | 65  |
| <b>rozpiętość klucza w mm:</b>        | 14,0  |
| <b>Średnica D:</b>                    | 43.0  |

