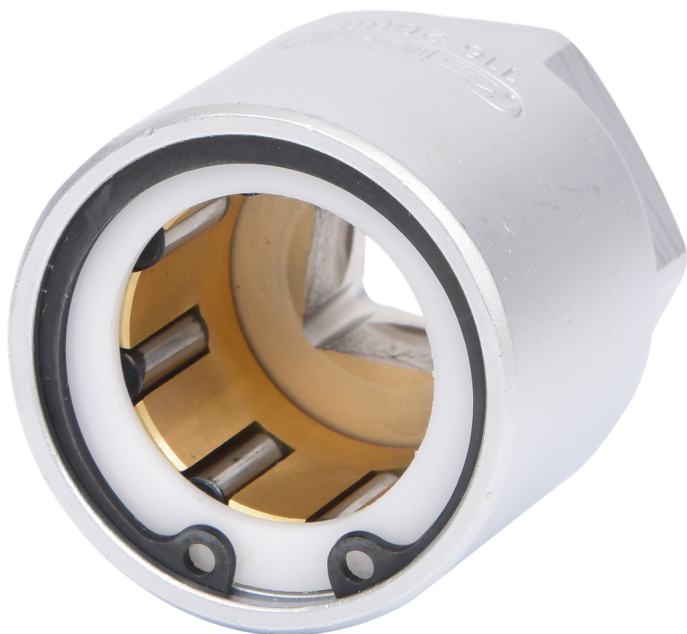


Narzędzie do wkręcania do połączeń mimośrodowych (dojście S) 36mm

Nr artykułu.: 116.2066
EAN: 4042146480045
Cena specjalna: 36,50 € *



Opis

- idealnie nadaje się do pozbawionego uszkodzeń wkręcania i wykręcania przyłączy mimośrodowych przyłącza mimośrodowe dla armatur ściennych
- z napędem na klucz 36,0 mm
- z funkcją zaciskania prawo- i lewostronnego
- pewny chwyt dzięki 8 obracającym się wałeczkom
- mat satynowany
- chrom-wanad

Cechy

Długość mm:	43
Długość opakowania mm:	105
Jednostka opakowaniowa:	1
Końcówka czworokątna w calach:	1/2"
Materiał1:	specjalna stal do narzędzi
Szerokość opakowania mm:	62
Waga w g:	260
Wielkość surowa w calach:	3/4
Wysokość opakowania mm:	41
zewnętrzna nakrętka sześciokątna w mm:	36.0
Średnica wewnętrzna w mm:	26.5
Średnica zewnętrzna w mm:	42.0

