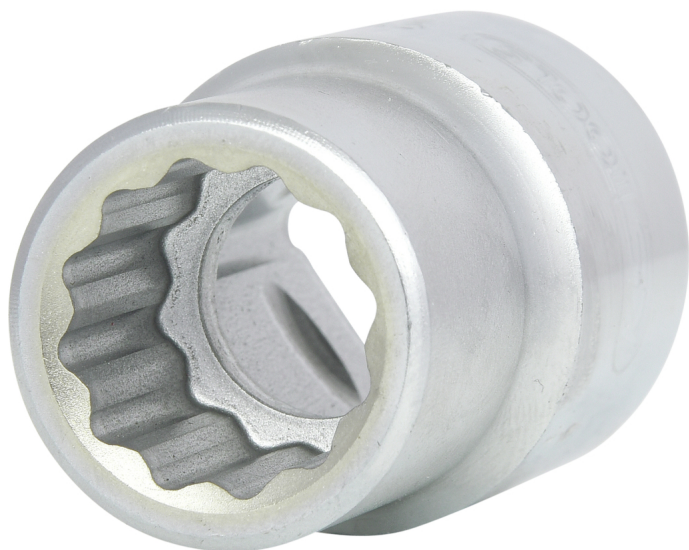


Nasadka dwunastokątna

Nr artykułu.: 911.3518

EAN: 4042146566077

Zalecana cena detaliczna: 20,04 € *



Opis

- 12-kątne
- profil FlankTraction
- zgodny z DIN 3124 / ISO 2725
- wewnętrzna nakładka czterokątna zgodna z DIN 3120 / ISO 1174 z blokadą kulkową
- model krótki
- do obsługi ręcznej
- mat satynowany
- chrom-wanad

Cechy

D2:	36.0
Długość całkowita L w mm:	52.0
Długość opakowania mm:	45
Głębokość T w mm:	19.0
Jednostka opakowaniowa:	1
Końcówka czworokątna w calach:	3/4"
Materiał1:	Delikatny chrom wanda stal, mat satynowy chromowany
Norma:	DIN 3120, ISO 1174, DIN 3124, ISO 2725
Profil1:	12-kątny
Profil2:	Metryczny
Szerokość opakowania mm:	36
Waga w g:	210
Wysokość opakowania mm:	36
Zewnętrzne gniazdo do 12 krawędzi mm:	19
Średnica D1:	30.0

