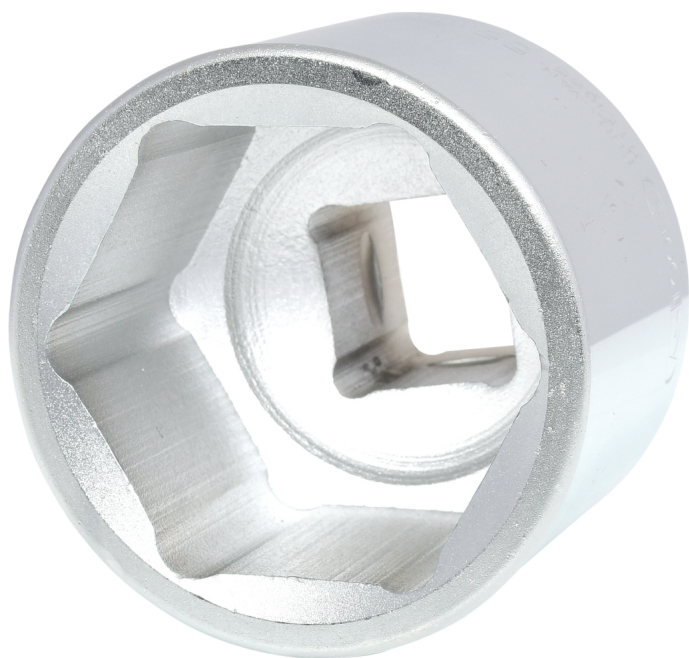


Dopsleutel, zeskant

Artikelnr.: 911.1055

EAN: 4042146044247

Aanbevolen verkoopprijs: € 55,61 *



Beschrijving

- 6-kant
- FlankTraction-Profiel
- volgens DIN 3124 / ISO 2725
- binnenvierkantaandrijving volgens DIN 3120 / ISO 1174 met kogelvangsleuf
- korte uitvoering
- voor handmatig gebruik
- matglans verchromd
- chroom vanadium

Eigenschappen

D2:	57
Diameter D1:	76
Diepte T in mm:	32
Gewicht in g:	1200
Inhoud verpakking:	1
Materiaal1:	Super chroom-vanadiumstaal, mat verchromd
Norm:	DIN 3120, ISO 1174, DIN 3124, ISO 2725
Profiel1:	Flank Traction
Profiel2:	metrisch
Sleutelmaten in mm:	55,0
Totale lengte L in mm:	81
Verpakkingsbreedte mm:	84
Verpakkingshoogte mm:	85
Verpakkingslengte mm:	107
Vierkantaandrijving in inches:	1"

