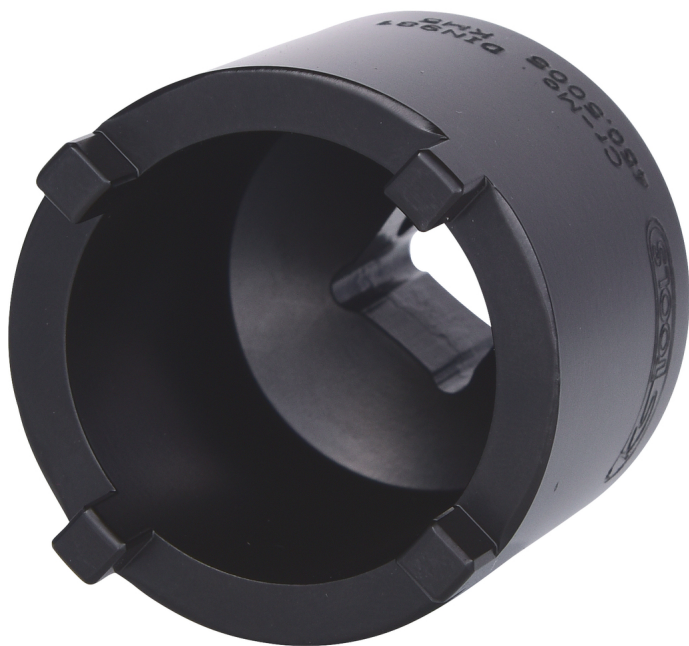


KM-kroonmoersleutel, tappen uitwendig

Artikelnr.: 450.5005

EAN: 4042146412404

Speciale prijs: € 37,50 *



Beschrijving

- voor het aanhalen en losdraaien van kroonmoeren, DIN 981, op assen, span- of trekhulzen
- neemt weinig ruimte in op de omvang van de moer
- slanke uitvoering
- exact aanhalen met voorgeschreven aanhaalmoment mogelijk
- borging door pen + rubberen ring mogelijk
- Toepassingsgebied: kogellagermoeren 4 t/m 12

Geschikt voor: uit- en inbouwen van rollagers, tandwielen, conische rollagers, kogellagers, enz.
landbouwmachines, bosbouwmachines, gemeentevervoertuigen, bouwmachines, industrie, bedrijfswagens, enz.

Eigenschappen

Binnen-diameter in mm:	34.5
Breedte paspen in mm:	5
Buiten diameter in mm:	44.3
Gewicht in g:	259
Hoogte H:	60
Inhoud verpakking:	1
Materiaal1:	Speciaal gereedschapsstaal
Norm:	IN 981
Paspen aantal:	4
Verpakkingsbreedte mm:	42
Verpakkingshoogte mm:	50
Verpakkingslengte mm:	63
Vierkantaandrijving in inches:	1/2
voor moeren:	KM5

