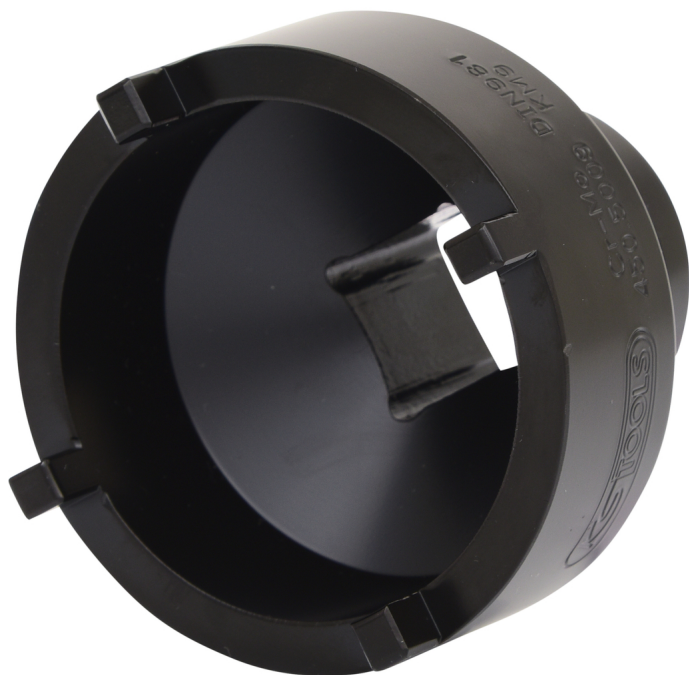


KM rievuzgriežņu atslēga, ar rēdzēm ārpusē

Preces Nr.: 450.5009

EAN: 4042146412442

Speciāla cena: €56,50 *



Apraksts

- rievuzgriežņu DIN 981 pievilkšanai un atskrūvēšanai uz vārpstām, nostiprināšanas vai novilkšanas čaulām
- nepieciešams maz vietas ap uzgriežni
- slaida forma
- iespējama pievilkšana ar precīzu griezes momentu
- iespējama nostiprināšana ar tapu un gumijas gredzenu
- darba joma – KM4 līdz KM12 (lodīšu gultņu uzgriežņi)

Lietošanas jomas: Montāža un demontāža – rullīšu gultņi, zobrati, konisko rullīšu gultņi, lodīšu gultņi, u.c.
Komerctransports, lauksaimniecības, celtniecības, komunālā, industriālā un meža tehnika u.c.

Īpašības

4-kanšu stiprinājums, collas:	3/4
Augstums H:	68
Iepakojuma saturs:	1
Iesaiņojuma augstums, mm:	80
Iesaiņojuma garums, mm:	80
Iesaiņojuma platums, mm:	74
Materiāls 1:	Speciāls instrumentu tērauds
Rēdzes platums B, mm:	6
Rēdžu skaits:	4
norma:	IN 981
svars, g:	601
uzgriežņiem:	KM9
Ārējais diametrs D1, mm:	73.5
Ārējais diametrs D2, mm:	60.5

