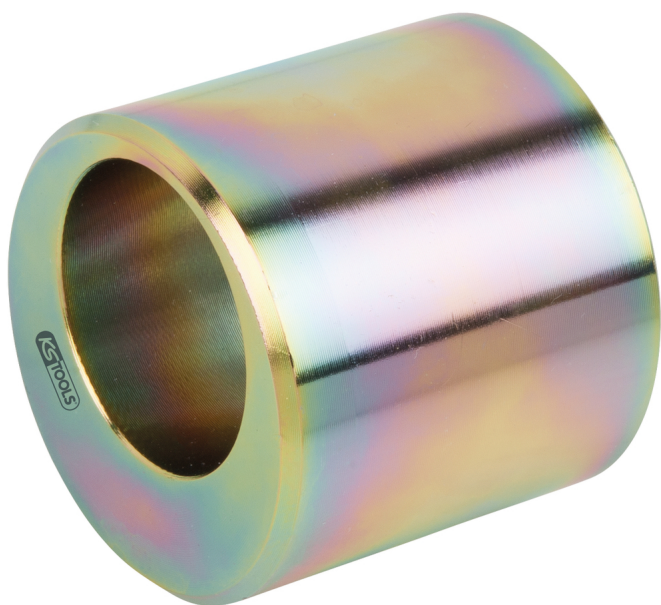


Ekscentrinė nuimama galinė vėžės nustatymo galvutė, skirta BMW

Prekės Nr.: 700.1671

EAN: 4042146628683

Rekomenduojama mažmeninė kaina: 41,42 € *



Aprašymas

- idealiai tinka galinio tilto tarpvėžei nustatyti ir skersinės trauklės šoniniam posvyriui reguliuoti
- norint naudoti tiksliajam derinimui reikia atlaisvinti apatinės trauklės varžtus
- uždedant ir pasukant ekscentrinę nuimamą galvutę ant tvirtinimo varžtų skersinė trauklė nustatoma į pageidaujamą šoninio posvyrio padėtį
- Apgaubiamasis keturbriaunis pavarinis antgalis pagal DIN 3120 / ISO 1174
- labai anglingas specialusis plienas

Taikymo sritis / skirtas: **BMW E36 E46 E83 E85**

Charakteristikos

Ilgis mm:	40
Medžiaga 1:	Specialus įrankių plienas
Naudojimas:	BMW E36, BMW E46, BMW E83, BMW E85
Norma:	DIN 3120, ISO 1174
Pakuotės aukštis, mm:	48
Pakuotės ilgis, mm:	143
Pakuotės plotis, mm:	90
Pakuotės turinys:	1
Pavara:	1/2"
Svoris gramais:	300

