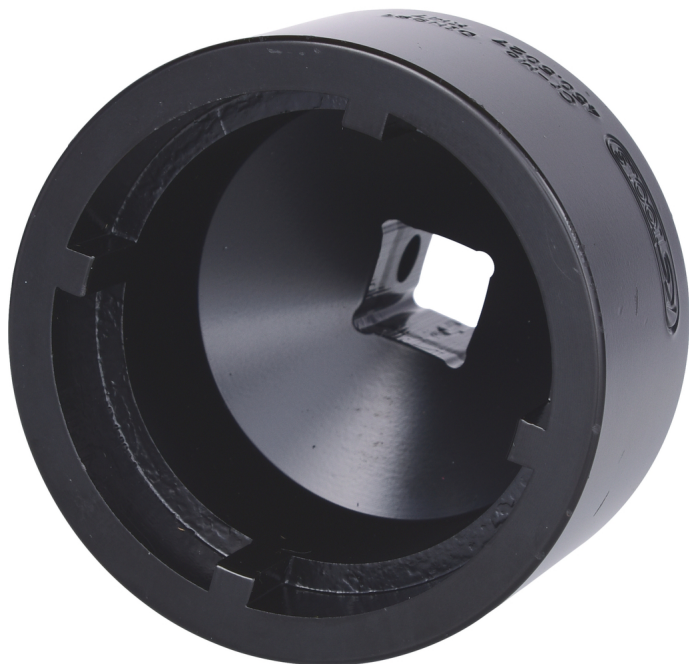


KM veržlių su išdrožomis raktas, su vidinėmis iškyšomis

Prekės Nr.: 450.5027

EAN: 4042146412503

Speciali Kaina: 50,00 € *



Aprašymas

- išdrožinėms velenų, įveržtųjų arba įtempimo įvorių veržlėms pagal DIN 981 prisukti ir atsukti
- minimalus būtinas plotas aplink veržlės apskritimą
- vidiniai kakliukai užtikrina didelės jėgos sukimo momentus
- galimas priveržimas naudojant tikslią sukimo momento vertę
- Galima fiksuoti naudojant kaištį ir guminį žiedą
- Darbinis diapazonas KM4 - KM12 (rutulinių guolių veržlės)

Taikymo sritis / skirtas: Riedėjimo guolių, krumpliaračių, kūginių guolių, rutulinių guolių montavimas ir išmontavimas ir t.t.

Statybos technika, žemės ūkio ir komunalinių tarnybų technika, pramonė, sunkvežimiai ir t.t.

Charakteristikos

Aukštis H:	60
Išorinis skersmuo D1 mm:	66
Kakliuko plotis B mm:	5
Kakliukų skaičius:	4
Keturbriaunio lizdas coliais:	1/2
Medžiaga 1:	Specialus įrankių plienas
Norma:	IN 981
Pakuotės aukštis, mm:	70
Pakuotės ilgis, mm:	69
Pakuotės plotis, mm:	74
Pakuotės turinys:	1
Svoris gramais:	527
Vidinis skersmuo D2 mm:	48.3
skirta veržlėms:	KM7

