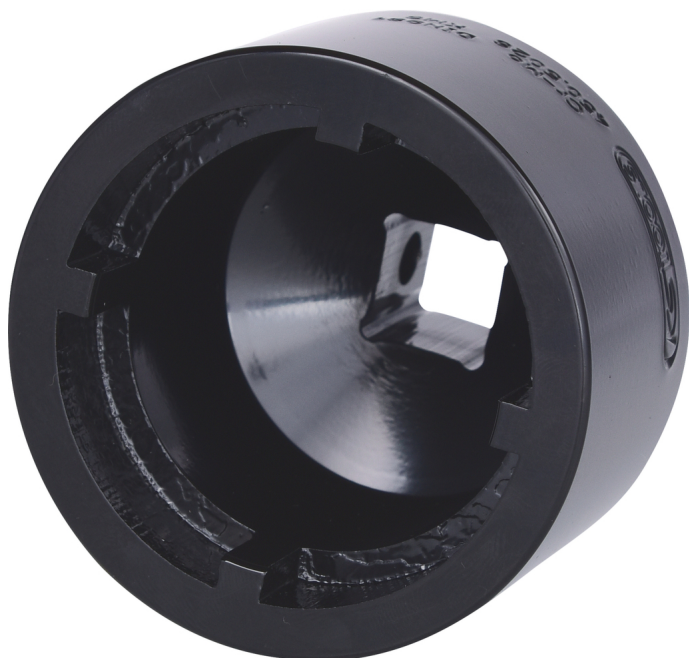


## KM veržlių su išdrožomis raktas, su vidinėmis iškyšomis

Prekės Nr.: 450.5026  
EAN: 4042146412497  
Speciali Kaina: 43,00 € \*



### Aprašymas

- išdrožinėms velenų, įveržtųjų arba įtempimo įvorių veržlėms pagal DIN 981 prisukti ir atsukti
- minimalus būtinas plotas aplink veržlės apskritimą
- vidiniai kakliukai užtikrina didelės jėgos sukimo momentus
- galimas priveržimas naudojant tikslią sukimo momento vertę
- Galima fiksuoti naudojant kaištį ir guminį žiedą
- Darbinis diapazonas KM4 - KM12 (rutulinių guolių veržlės)

**Taikymo sritis / skirtas:** Riedėjimo guolių, krumpliaračių, kūginių guolių, rutulinių guolių montavimas ir išmontavimas ir t.t.  
Statybos technika, žemės ūkio ir komunalinių tarnybų technika, pramonė, sunkvežimiai ir t.t.

### Charakteristikos

<b>Aukštis H:</b>	60
<b>Išorinis skersmuo D1 mm:</b>	59
<b>Kakliuko plotis B mm:</b>	5
<b>Kakliukų skaičius:</b>	4
<b>Keturbriaunio lizdas coliais:</b>	1/2
<b>Medžiaga 1:</b>	Specialus įrankių plienas
<b>Norma:</b>	IN 981
<b>Pakuotės aukštis, mm:</b>	69
<b>Pakuotės ilgis, mm:</b>	65
<b>Pakuotės plotis, mm:</b>	64
<b>Pakuotės turinys:</b>	1
<b>Svoris gramais:</b>	472
<b>Vidinis skersmuo D2 mm:</b>	41.3
<b>skirta veržlėms:</b>	KM6

