

Praustuvo stalviršio montavimo komplektas, 6 dalių

Prekės Nr.: 116.2050
EAN: 4042146142035
Speciali Kaina: 129,00 € *

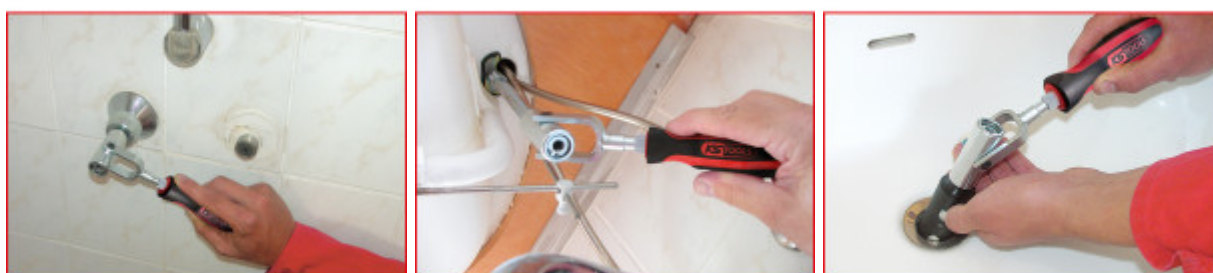


Aprašymas



- optimalus darbas išmontuojant ir montuojant kriaukles ir sienos armatūras
- visų pirma pritaikytos naudoti ankštos erdvės sąlygomis
- patogus, multifunkcionalus pavaros įrankis
- patvarioje plastiko dėžutėje

Charakteristikos





Komplekto dalys:	6
Medžiaga 1:	Kokybiškas chromo vanadžio plienas
Naudojimo sritis bendra:	Sanitarinis
Pakuotės aukštis, mm:	54
Pakuotės ilgis, mm:	362
Pakuotės plotis, mm:	192
Pakuotės turinys:	1
Svoris gramais:	1400



Susideda iš

Prekės Nr.	Kiekis	Prekė	Rekomenduojama mažmeninė kaina: (be PVM)
116.2051	1 x	 Universalus kaiščių raktas su varančiuoju įtaisu, M8/M10	39,00 € *
116.2055	1 x	 Standartinis prietaisinis raktas, 9 mm, 185 mm	15,83 € *

* Visos kainos nurodytos be PVM.
 Parduodama tik per registruotus perpardavėjus.

116.2056	1 x		Standartinis prietaisinis raktas, 10mm, 185 mm	15,83 € *
116.2059	1 x		Standartinis prietaisinis raktas, 13mm, 185 mm	19,83 € *
116.2060	1 x		Montavimo įrankis, skirtas išleidimo vožtuvams, 92mm	27,00 € *
116.2065	1 x		Įsukimo įrankis ekscentrinėms jungtims (S jungtis), 10 mm	39,00 € *