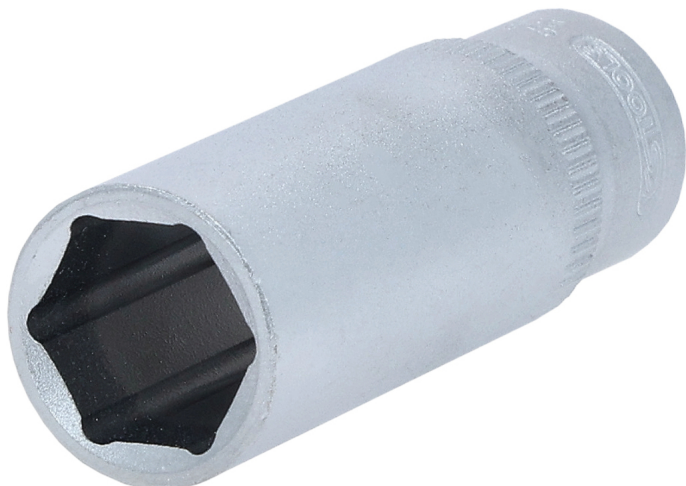


Chiave a innesto esagonale, lunga, in pollici

N. articolo: 917.1539

EAN: 4042146356159

Prezzo di vendita consigliato: 5,66 € *



Descrizione

- Esagonale
- Profilo FlankTraction
- A norma DIN 3124 / ISO 2725
- Quadro femmina a norma DIN 3120 / ISO 1174 con sede per sfera di tenuta
- Finitura lunga
- Per utilizzo manuale
- Cromata opaca
- Cromo-vanadio

Caratteristiche

Altezza imballaggio mm:	20
Apertura chiave in pollici:	1/2
Attacco quadro in pollici:	1/4"
Contenuto della confezione:	1
D2:	16.0
Diametro D1:	18.0
Larghezza imballaggio mm:	20
Lunghezza imballaggio mm:	50
Lunghezza totale L in mm:	50.0
Materiale 1:	Acciaio al cromo vanadio, cromato opaco
Norma:	DIN 3120, ISO 1174, DIN 3124, ISO 2725
Peso in g:	42
Profilo1:	Flank Traction
Profondità T in mm:	21.0

