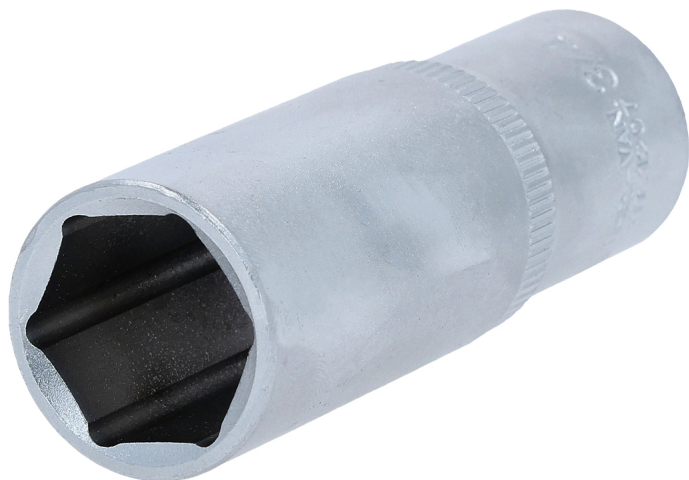


Chiave a innesto esagonale, lunga, in pollici

N. articolo: 917.1207

EAN: 4042146358320

Prezzo di vendita consigliato: 7,54 € *



Descrizione

- Esagonale
- Profilo FlankTraction
- A norma DIN 3124 / ISO 2725
- Quadro femmina a norma DIN 3120 / ISO 1174 con sede per sfera di tenuta
- Finitura lunga
- Per utilizzo manuale
- Cromata opaca
- Cromo-vanadio

Caratteristiche

Altezza imballaggio mm:	28
Apertura chiave in pollici:	3/4
Attacco quadro in pollici:	1/2"
Contenuto della confezione:	1
D2:	40.0
Diametro D1:	27.0
Larghezza imballaggio mm:	26
Lunghezza imballaggio mm:	77
Lunghezza totale L in mm:	76.0
Materiale 1:	Acciaio al cromo vanadio, cromato opaco
Norma:	DIN 3120, ISO 1174, DIN 3124, ISO 2725
Peso in g:	180
Profilo1:	Flank Traction
Profondità T in mm:	17.0

