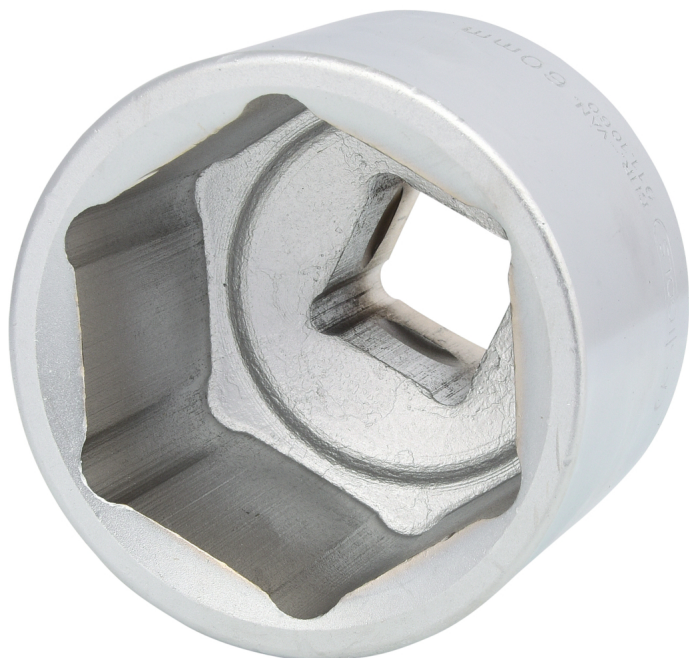


Bussola esagonale

N. articolo: 911.1060

EAN: 4042146044261

Prezzo di vendita consigliato: 68,43 € *



Descrizione

- Esagonale
- Profilo FlankTraction
- A norma DIN 3124 / ISO 2725
- Quadro femmina a norma DIN 3120 / ISO 1174 con sede per sfera di tenuta
- Esecuzione corta
- Per utilizzo manuale
- Cromata opaca
- Cromo-vanadio

Caratteristiche

Altezza imballaggio mm:	88
Apertura chiave in mm:	60,0
Attacco quadro in pollici:	1"
Contenuto della confezione:	1
D2:	57
Diametro D1:	82
Larghezza imballaggio mm:	88
Lunghezza imballaggio mm:	110
Lunghezza totale L in mm:	85
Materiale 1:	Acciaio al cromo vanadio, cromato opaco
Norma:	DIN 3120, ISO 1174, DIN 3124, ISO 2725
Peso in g:	1400
Profilo1:	Flank Traction
Profilo2:	Metrico
Profondità T in mm:	40

