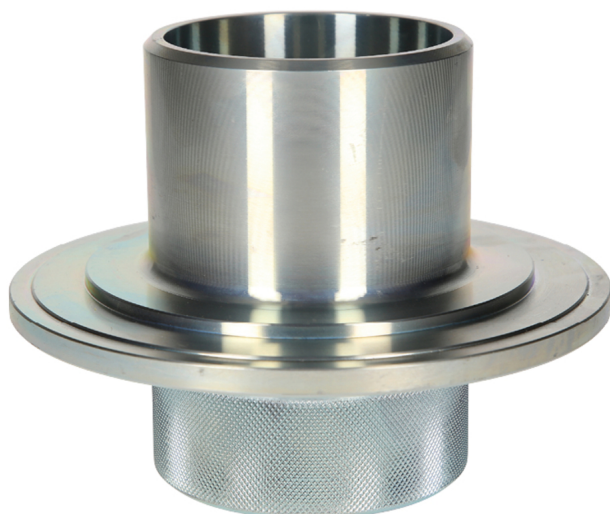


## Ausilio di montaggio anello sensore ABS per Volvo

N. articolo: 460.3965

EAN: 4042146754801

Prezzo di vendita consigliato: 309,16 € \*



Ø 175 mm

### Descrizione

- ideale per il montaggio dell'anello sensore ABS
- idoneo per la modalità manuale
- fissato sull'anello sensore ABS che può essere poi fissato senza problemi
- Può essere rimosso successivamente
- la mancanza di questo utensile può generare un messaggio di errore ABS
- Acciaio speciale per utensili

Campi di applicazione / per: Volvo FM

### Caratteristiche

Altezza H:	130.0
Altezza imballaggio mm:	190
Campo di applicazione:	Volvo
Contenuto della confezione:	1
D2:	175
Diametro D1:	94
Larghezza imballaggio mm:	167
Lunghezza imballaggio mm:	237
Materiale 1:	Acciaio speciale per utensili
Peso in g:	3450

