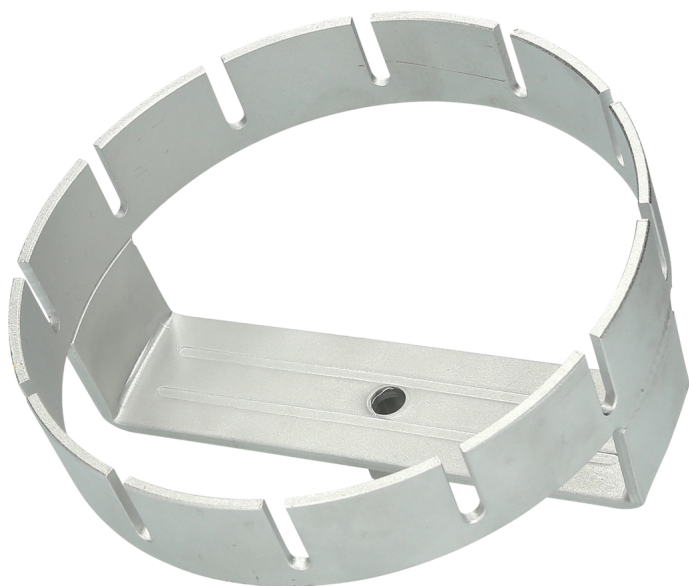


1/2" Chiave bocchettone per serbatoio per Alfa Romeo / Fiat / Lancia / Ferrari / Maserati

N. articolo: 150.3230

EAN: 4042146764237

Prezzo di vendita consigliato: 145,07 € *



Descrizione

- Ideale per allentare e stringere l'anello di chiusura in plastica dal bocchettone serbatoio sul serbatoio del carburante
- Attacco quadro femmina a norma DIN 3120 / ISO 1174 con sede per sfera di tenuta
- consente un lavoro semplice e rapido
- Nessuno danno all'anello a causa dell'utensile
- Permette di lavorare anche in spazi ristretti e in piccoli interstizi
- Necessità di spazio minime
- Acciaio speciale per utensili

Campi di applicazione / per: Alfa Romeo GT, 147, 156, 159, 166, Fiat Grande Punto, Idea, Linea, Multipla, Panda, Nuova Bravo, Panda 4x4, Punto, Sedici, Doblo, Cromia, Stilo, Ducato, Soblo Cargo, Idea Van, Grande Punto Van, Multipla Van, Panda Van, Scudo, Lancia Y, Ypsilon, Musa Thesis, Ferrari 360 Spider, 430 Coupé, 430 Scuderia, 430 Scuderia Spider, 430 Scuderia Spider 16M, 430 Spider, 575 Superamerica, 757 Maranello, 599 GTB Fiorano, 612 Scaglietti, Enzo, Maserati 4200 Coupé, 4200 Gransport, 4200 Spyder, GranTurismo e Quattroporte

Caratteristiche

Altezza imballaggio mm:	148
Attacco quadro in pollici:	1/2"
Campo di applicazione:	Alfa Romeo, Fiat, Lancia, Ferrari, Maserati
Contenuto della confezione:	1
Diametro interno in mm:	149
Larghezza imballaggio mm:	199
Lunghezza imballaggio mm:	203
Materiale 1:	Acciaio speciale per utensili
Peso in g:	585
attacco esagonale in mm:	21

