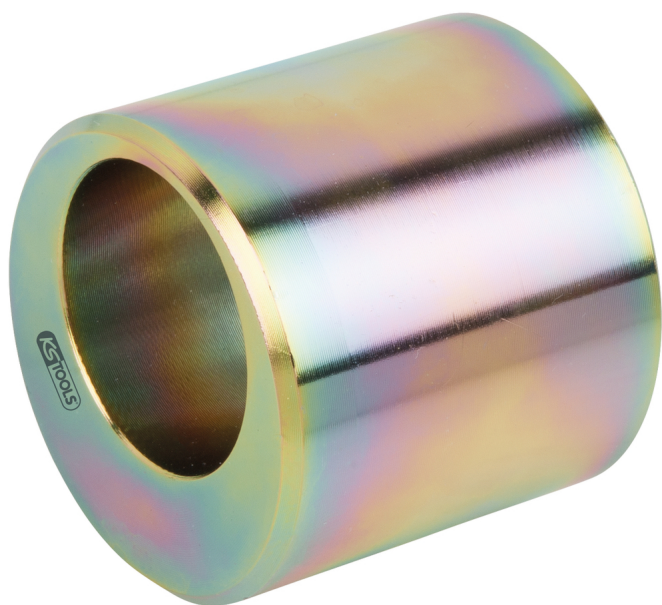


Nyomtáv-beállító excenter dugókulcsfej BMW-hez

Cikk-sz.: 700.1671

EAN: 4042146628683

Ajánlott kiskereskedelmi ár: 41,42 € *



Leírás

- ideális a hátsó kerekek összetartásának beállítására, valamint a kerékdőlés beállítására a keresztlengőkarokon
- a beállításhoz az alsó keresztlengőkarokon meg kell oldani a csavarokat
- az excenter betétet a rögzítőcsavarokra helyezve és elforgatva a keresztlengőkart a kívánt kerékdőlésnek megfelelő helyzetbe állíthatja
- Belső négyszög keresztmetszetű hajtószár DIN 3120 / ISO 1174 szerint
- Speciális szerszámacél

Alkalmazási területek / alkalmazás: **BMW E36 E46 E83 E85**

Tulajdonságok

Csomagolás hossza mm-ben:	143
Csomagolás magassága mm-ben:	48
Csomagolás szélessége mm-ben:	90
Súly g:	300
a következő(k)höz használható:	BMW E36, BMW E46, BMW E83, BMW E85
anyag1:	speciális szerszámacél
csomagolás tartalma:	1
hossz mm:	40
meghajtás:	1/2"
szabvány:	DIN 3120, ISO 1174

