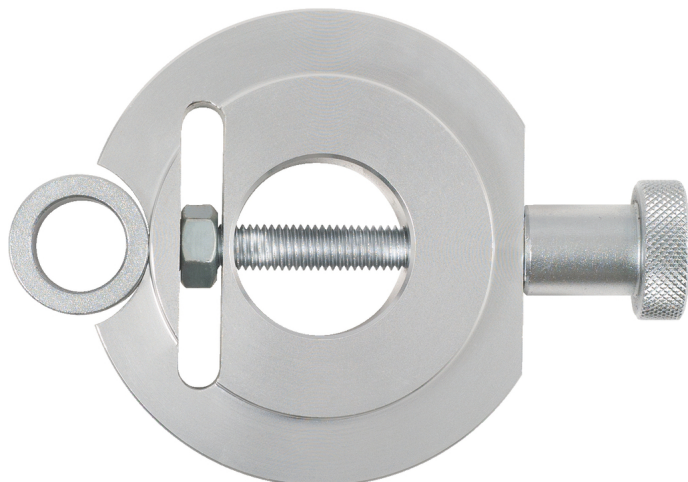


Kerékdőlés-beállító szerszám BMW-hez

Cikk-sz.: 150.1821

EAN: 4042146480427

Ajánlott kiskereskedelmi ár: 139,19 € *



Leírás

- Ideális a dőlésbeállításhoz az elsőtengelyen
- Alkalmazás a reteszelőcsapnak a dómcsapágyból alulról felfelé, a rugós dómcsapágyon keresztül történő kiütését követően
- Gyors és szakszerű munkavégzés jelentős munka-ráfordítás nélkül
- egy személy kezelheti
- A beállítási folyamat a felső rugós dómcsapágy pontos beigazítása által megy végbe
- Enélkül a szerszám nélkül a dőlés szakszerű és pontos beállítása csaknem lehetetlen
- Alumínium

Alkalmazási területek / alkalmazás: BMW 1-es (E81, E82, E87, E88), 3er (E46, E90, E91, E92, E93), X3 (E83), X5 (E53), Z4 (E85, E86)

Tulajdonságok

Csomagolás hossza mm-ben:	93
Csomagolás magassága mm-ben:	32
Csomagolás szélessége mm-ben:	119
Súly g:	347
alkalmazási terület:	BMW
alkalmazási terület: általános:	gépjárművek
anyag1:	alumínium
csomagolás tartalma:	1
magasság mm-ben:	25.0
átmérő mm-ben:	82,0

